



COMUNE DI CANICATTINI BAGNI
 PROVINCIA REGIONALE DI SIRACUSA
 Studio geologico a supporto della variante con ri-elaborazione
 del Piano Regolatore Generale

ALL. 3a

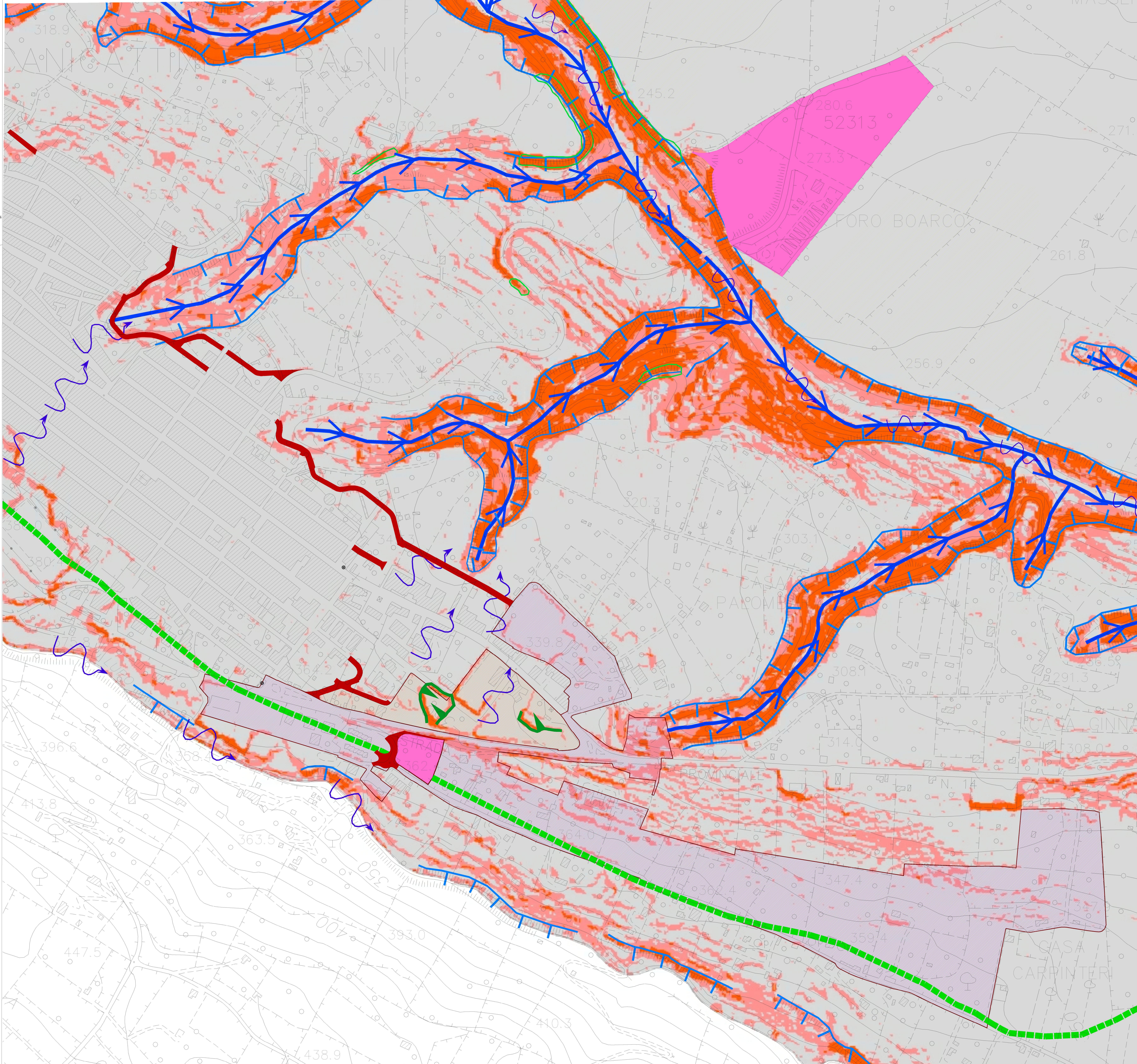
CARTA GEOMORFOLOGICA
 SCALA 1:2.000

Settore Centro

COMMISSARIO AD ACTA
 Arch. Pietro Consiglio

PER PRESA VISIONE: IL GRUPPO TECNICO DI LAVORO

Committente	Dott. Geologo Giuseppe Buccheri



Legenda

- Superfici terrazzate
 - Cave inattive
 - Cave attive
 - Ori di scarpata antropica
 - Reticolo fluviale
 - Spartiacque
 - Orlo di scarpata di erosione fluviale
 - Aree soggette a fenomeni di crollo
 - Zone soggette a ruscellamento concentrato
- Classi di pendenza**
- $i \leq 15^\circ$
 - $15^\circ < i \leq 30^\circ$
 - $i > 30^\circ$
- Zona C1** Aree per attività produttive (Zona D)
- Zona C2** Nuova viabilità di piano

Sett. Ovest Sett. Centro Sett. Est

