

**COMUNE DI
CANICATTINI BAGNI**
(Prov. di Siracusa)

**PIANO REGOLATORE
PARTICOLAREGGIATO
DEL CENTRO STORICO
(Zona A)**



VISTO: IL SINDACO

**SCHEDA DEGLI ISOLATI
F1-F2-F3-F4-F5**

- Situazione allo stato
- Previsioni progettuali

**TAV.
P3/8**

**ALBERTO
CANICATTI**

**COMUNE DI
CANICATTI BAGNI**
(Prov. di Siracusa)

**PIANO REGOLATORE
PARTICOLAREGGIATO
DEL CENTRO STORICO
(Zona A)**

IL PROGETTISTA

VISTO: IL SINDACO

SCHEDA DELL'ISOLATO

- Situazione allo stato
- Previsioni progettuali

F1

**ALBERTO
CANICATTI**

SITUAZIONE ALLO STATO

Condizioni statiche degli edifici

LEGENDA

- ① Edificio in buone condizioni statiche (nuove costruzioni)
- ② Struttura integra: necessita di limitate operazioni di restauro
- ③ L'edificio necessita di operazioni di restauro
- ④ L'edificio necessita di urgenti e ampie operazioni di restauro
- ⑤ Struttura collabente
- ⑥ Strutture provvisorie, capannone industriale, ecc;

Caratteristiche architettoniche ed ambientali degli edifici

LEGENDA

- ① Eccezionale valore architettonico
- ② Notevole valore architettonico-ambientale
- ③ Sufficiente valore architettonico-ambientale
- ④ Mediocre valore architettonico-ambientale
- ⑤ Valore architettonico ambientale-nullo
- ⑥ Insediamenti in contrasto con l'ambiente
- ⑦ Riferisce la classifica dell'edificio alle sole caratteristiche di facciata (o esterne in generale)
- ⑧ Aperture per negozi, vetrine ecc. gravemente in contrasto con le caratt. architettoniche dell'edificio

Destinazione d'uso dei piani terra

LEGENDA

- ① Residenze
- ② Fondi o garages privati
- ③ Uffici
- ④ Commercio
- ⑤ Industria ed artigianato
- ⑥ Servizi per l'istruzione e formazione professionale
- ⑦ Enti ed associazioni
- ⑧ Servizi sanitari
- ⑨ Istituzioni religiose e chiese
- ⑩ Bar ristorante
- ⑪ Area libera

Planivolumetria degli edifici

LEGENDA

- T Copertura a tetto
P Copertura piana
n. Numero piani

PREVISIONI PROGETTUALI

Destinazione d'uso ammessi nei piani terra

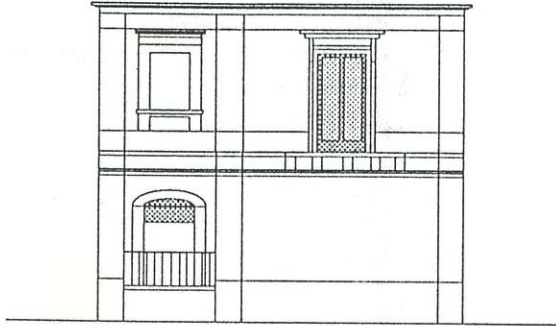
LEGENDA

- ① A fondo cieco, garages privati, pubblici uffici, commercio, bar ristorante e artigianato
- ② Servizi per l'istruzione e formazione professionale enti ed associazioni, servizi sanitari, uffici pubblici e amministrativi
- ③ Locali di culto (chiese)

Tipi di interventi ammessi

LEGENDA

- ① Manutenzione ordinaria
 - ② Manutenzione straordinaria
 - ③ Restauro e risanamento conservativo
 - ④ Ristrutturazione edilizia
 - ⑤ Demolizione con ricostruzione
 - ⑥ Ristrutturazione urbanistica
- Prospetto vincolante



SITUAZIONE ALLO STATO

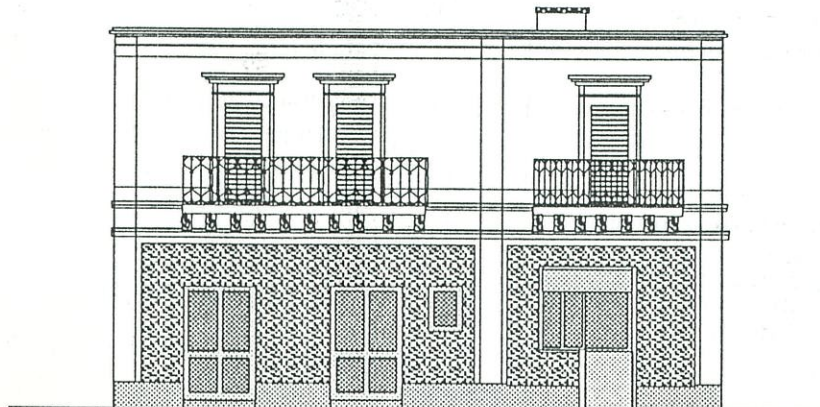
Unità immobiliare		a
Destinazione d'uso	2° P	
	1° P	1
	P. T.	1
Condizione statica degli edifici		2
Caratteristiche architettoniche degli edifici		4
Planivolumetria degli edifici		T2
Prescrizioni particolari		

PREVISIONI PROGETTUALI

Unità immobiliare		a
Destinazione d'uso ammessa	2° P	
	1° P	1
	P. T.	1
Prescrizioni particolari		
Tipi di intervento ammessi		4

VIA CAVOUR

1



SITUAZIONE ALLO STATO

Unità immobiliare		0
Destinazione d'uso	2° P	
	1° P	1
	P. T.	10
Condizione statica degli edifici		2
Caratteristiche architettoniche degli edifici		4
Planivolumetria degli edifici		T2
Prescrizioni particolari		

PREVISIONI PROGETTUALI

Unità immobiliare		0
Destinazione d'uso ammessa	2° P	
	1° P	1
	P. T.	1
Prescrizioni particolari		<hr/>
Tipi di intervento ammessi		4

VIA DEI MILLE

2

3

**COMUNE DI
CANICATTINI BAGNI**
(Prov. di Siracusa)

**PIANO REGOLATORE
PARTICOLAREGGIATO
DEL CENTRO STORICO
(Zona A)**

IL PROGETTISTA

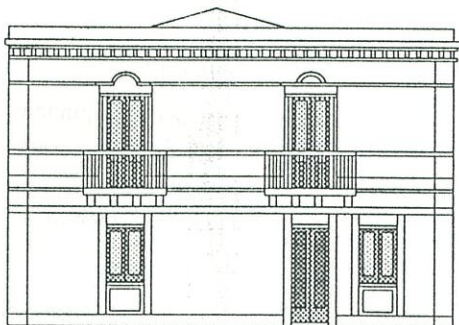
VISTO: IL SINDACO

SCHEDA DELL'ISOLATO

- Situazione allo stato
- Previsioni progettuali

F2

**ALBERTO
CANICATTI**



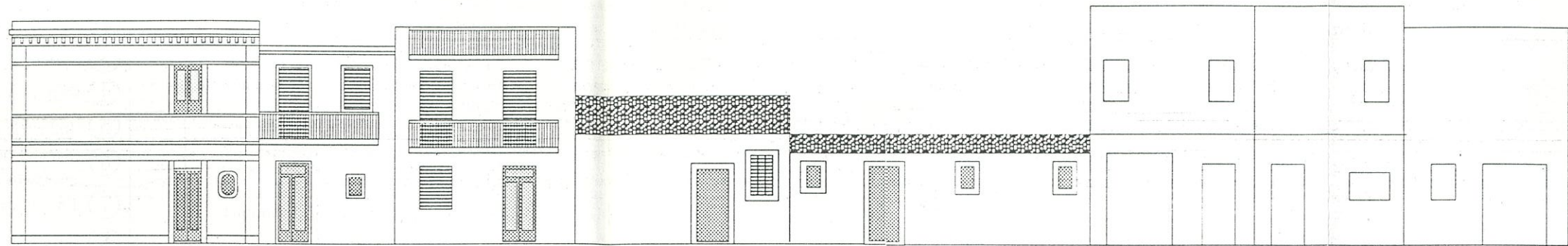
SITUAZIONE ALLO STATO

Unità immobiliare		p
Destinazione d'uso	2° P	
	1° P	1
	P. T.	1
Condizione statica degli edifici		2
Caratteristiche architettoniche degli edifici		4
Planivolumetria degli edifici		P2
Prescrizioni particolari		

PREVISIONI PROGETTUALI

Unità immobiliare		p
Destinazione d'uso ammessa	2° P	
	1° P	1
	P. T.	1
Prescrizioni particolari		—————
Tipi di intervento ammessi		4

VIA DEL MILLE



SITUAZIONE ALLO STATO

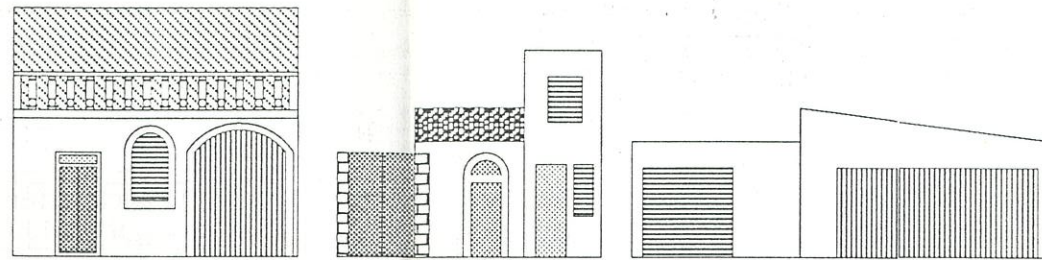
Unità immobiliare		p	q	r	s	t	u	v	z
Destinazione d'uso	2° P								
	1° P	1	1	1			1	1	1
	P.T.	1	1	1	2	1	1-2	1	1-2
Condizione statica e gli edifici		2	1	1	2	2	1	1	1
Caratteristiche architettoniche e gli edifici		4	5	5	5	5	5	5	5
Planimetria degli edifici		P2	P2	P2	T1	T1	P2	P2	P2
Prescrizioni particolari									

PREVISIONI PROGETTUALI

Unità immobiliare		p	q	r	s	t	u	v	z
Destinazione d'uso ammessa	2° P								
	1° P	1	1	1			1	1	1
	P.T.	1	1	1	1	1	1	1	1
Prescrizioni particolari									
Tipi di intervento ammessi		4	5	5	5	5	5	5	5

PROSPETTI SU RONCO

4



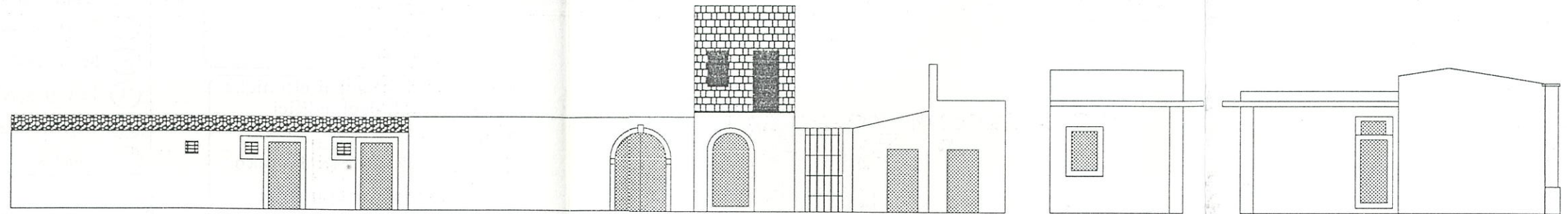
SITUAZIONE ALLO STATO

Unità immobiliare	aa	ab	ac	aq	ad	ae
Destinazione d'uso	2° P					
	1° P			1		
	P.T.	1	2	1	1	2
Condizione statica degli edifici	2	2	4	1	1	1
Caratteristiche architettoniche degli edifici	4	5	5	5	5	5
Planivolumetria degli edifici	P1	P1	T1	P2	T1	T1
Prescrizioni particolari						

PREVISIONI PROGETTUALI

Unità immobiliare	aa	ab	ac	aq	ad	ae
Destinazione d'uso ammessa	2° P					
	1° P			1		
	P.T.	1	1	1	1	1
Prescrizioni particolari						
Tipi di intervento ammessi	4	5	5	5	5	5

PROSPETTI SU RONCO



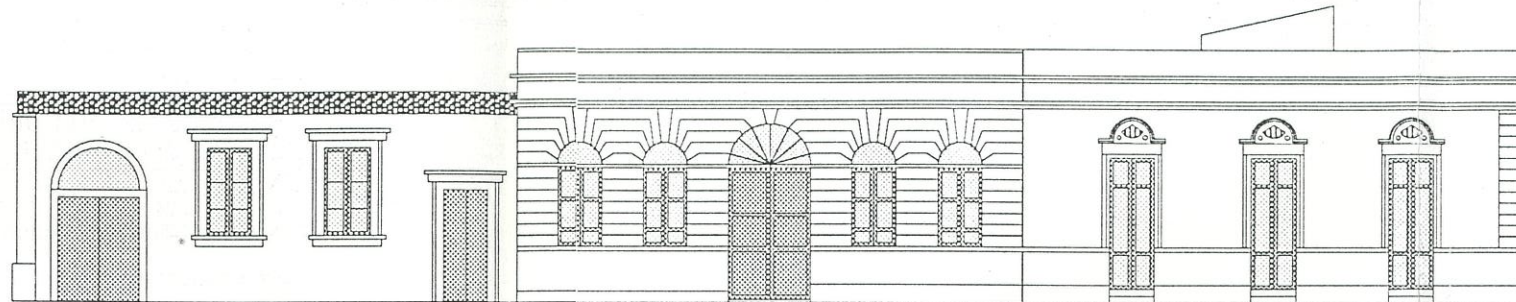
SITUAZIONE ALLO STATO

Unità immobiliare	ae	af	ag	ah	ai	ai	ai
Destinazione d'uso	2° P						
	1° P			1			
	P.T.	2	2	2	1	1	1
Condizione statica degli edifici	1	2		1	2	2	2
Caratteristiche architettoniche degli edifici	5	5		5	5	5	5
Planivolumetria degli edifici	T1	T1		P2	T1	T1	T1
Prescrizioni particolari							

PREVISIONI PROGETTUALI

Unità immobiliare	ae	af	ag	ah	ai	ai	ai
Destinazione d'uso ammessi	2° P						
	1° P			1			
	P.T.	1	1	1	1	1	1
Prescrizioni particolari							
Tipi di intervento ammessi	5	5	6	5	5	5	5

PROSPETTI SU RONCO



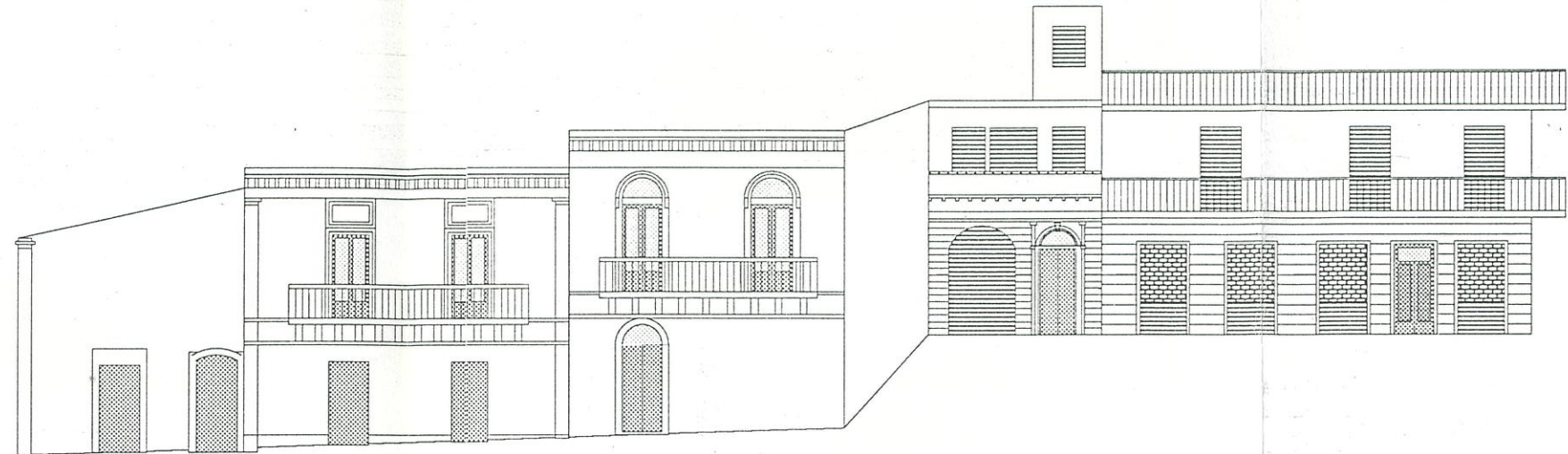
SITUAZIONE ALLO STATO

Unità immobiliare		ai	al	am
Destinazione d'uso	2° P			
	1° P			
	P.T.	1	1	4
Condizione statica degli edifici		2	3	2
Caratteristiche architettoniche degli edifici		4	3	4
Planivolumetria degli edifici		T1	T1	T1
Prescrizioni particolari				

PREVISIONI PROGETTUALI

Unità immobiliare		ai	al	am
Destinazione d'uso ammessa	2° P			
	1° P			
	P.T.	1	1	1
Prescrizioni particolari				
Tipi di intervento ammessi		4	4	4

VIA DEI MILLE



SITUAZIONE ALLO STATO

Unità immobiliare	bb	bc	bd	be	a
Destinazione d'uso	2° P				
	1° P	2	1	1	1
	P.T.	2	7	2	1
Condizione statica degli edifici	2	2	2	1	1
Caratteristiche architettoniche degli edifici	4	4	4	5	5
Planivolumetria degli edifici	T2	P2	P2	P2	P2
Prescrizioni particolari					

PREVISIONI PROGETTUALI

Unità immobiliare	bb	bc	bd	be	a
Destinazione d'uso ammessa	2° P				
	1° P	1	1	1	1
	P.T.	1	2	1	1
Prescrizioni particolari					
Tipi di intervento ammessi	4	4	4	5	5

VIA CAVOUR

5

**COMUNE DI
CANICATTINI BAGNI**
(Prov. di Siracusa)

**PIANO REGOLATORE
PARTICOLAREGGIATO
DEL CENTRO STORICO
(Zona A)**

IL PROGETTISTA

VISTO: IL SINDACO

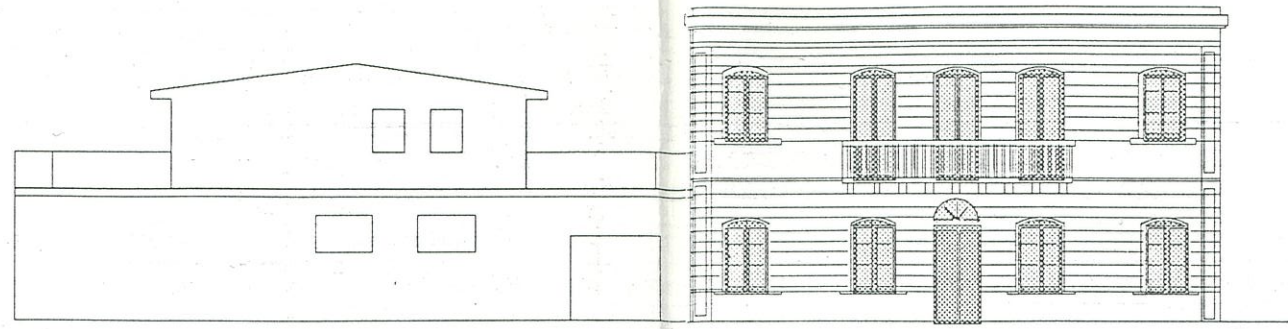
SCHEDA DELL'ISOLATO

- Situazione allo stato
- Previsioni progettuali

F3

**ALBERTO
CANICATTI**

6



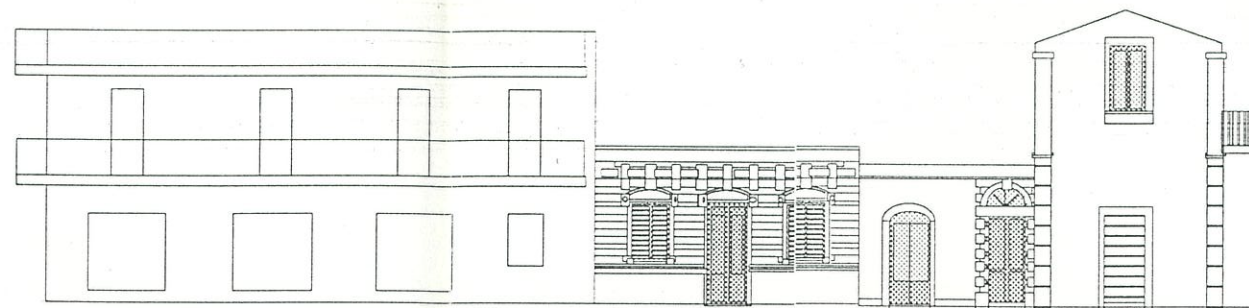
SITUAZIONE ALLO STATO

Unità immobiliare		u	v
Destinazione d'uso	2° P		
	1° P	1	1
	P. T.	1	1
Condizione statica degli edifici		1	2
Caratteristiche architettoniche degli edifici		5	4
Planivolumetria degli edifici		P2	T2
Prescrizioni particolari			

PREVISIONI PROGETTUALI

Unità immobiliare		u	v
Destinazione d'uso ammessa	2° P		
	1° P	1	1
	P. T.	1	1
Prescrizioni particolari			
Tipi di intervento ammessi		5	4

VIA DEI MILLE



SITUAZIONE ALLO STATO

Unità immobiliare		ap	aq	ar	a
Destinazione d'uso	2° P				
	1° P	1			1
	P. T.	4	1	1	4
Condizione statica degli edifici		1	2	2	4
Caratteristiche architettoniche degli edifici		5	4	4	4
Planivolumetria degli edifici		P2	T1	T1	T2
Prescrizioni particolari					

PREVISIONI PROGETTUALI

Unità immobiliare		ap	aq	ar	a
Destinazione d'uso ammessa	2° P				
	1° P	1			1
	P. T.	1	1	1	1
Prescrizioni particolari					
Tipi di intervento ammessi		5	4	4	4

VIA CAVOUR

7

8

**COMUNE DI
CANICATTI BAGNI**
(Prov. di Siracusa)

**PIANO REGOLATORE
PARTICOLAREGGIATO
DEL CENTRO STORICO
(Zona A)**

IL PROGETTISTA

VISTO: IL SINDACO

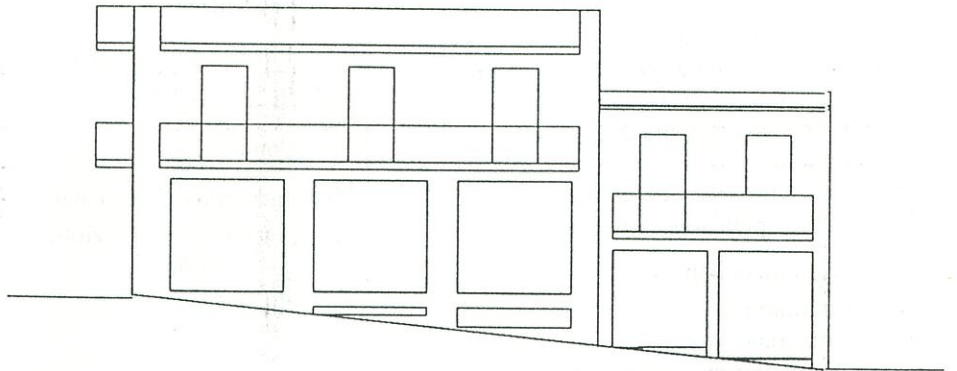
SCHEDE DELL'ISOLATO

- Situazione allo stato
- Previsioni progettuali

F4

**ALBERTO
CANICATTI**

9



SITUAZIONE ALLO STATO

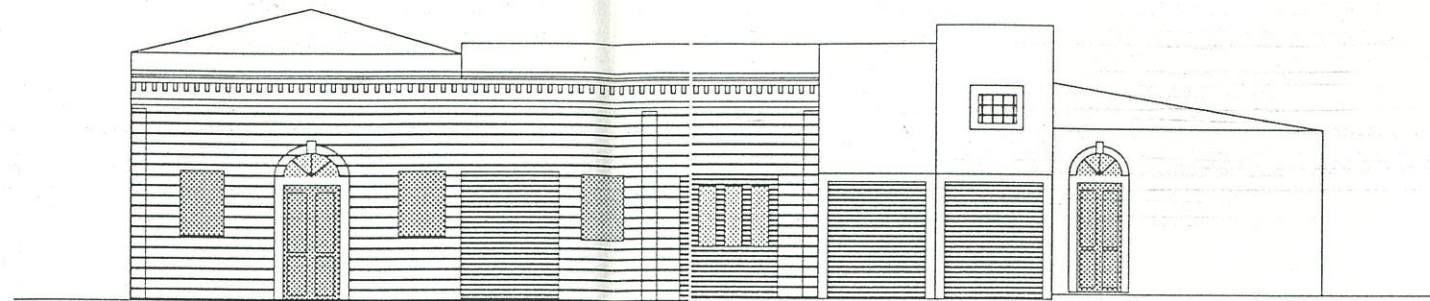
Unità immobiliare		t	u
Destinazione d'uso	2° P		
	1° P	1	1
	P. T.	7	2
Condizione statica degli edifici		1	1
Caratteristiche architettoniche degli edifici		5	5
Planivolumetria degli edifici		P2	T2
Prescrizioni particolari			

PREVISIONI PROGETTUALI

Unità immobiliare		t	u
Destinazione d'uso ammessa	2° P		
	1° P	1	1
	P. T.	1	1
Prescrizioni particolari			
Tipi di intervento ammessi		5	5

VIA MASANIELLO

10



SITUAZIONE ALLO STATO

Unità immobiliare		an	ao	a
Destinazione d'uso	2° P			
	1° P			
	P. T.	7	2	2
Condizione statica degli edifici		3	1	2
Caratteristiche architettoniche degli edifici		3	5	4
Planivolumetria degli edifici		T1	T1	T1
Prescrizioni particolari				

PREVISIONI PROGETTUALI

Unità immobiliare		an	ao	a
Destinazione d'uso ammessa	2° P			
	1° P			
	P. T.	2	1	1
Prescrizioni particolari				
Tipi di intervento ammessi		4	5	3

VIA DEI MILLE

11

**COMUNE DI
CANICATTINI BAGNI**
(Prov. di Siracusa)

**PIANO REGOLATORE
PARTICOLAREGGIATO
DEL CENTRO STORICO
(Zona A)**

IL PROGETTISTA

VISTO: IL SINDACO

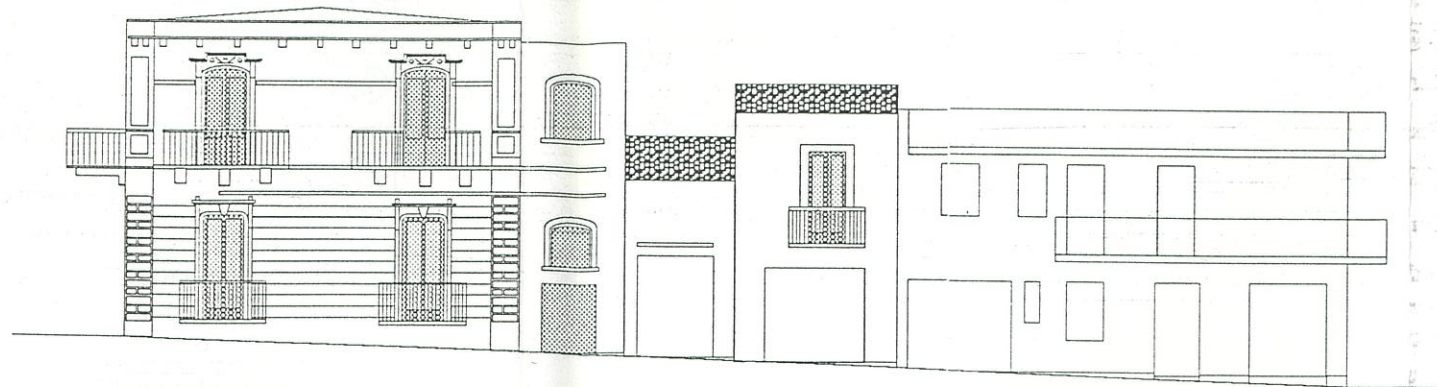
SCHEDA DELL'ISOLATO

- Situazione allo stato
- Previsioni progettuali

F5

**ALBERTO
CANICATTI
FIO**

12



SITUAZIONE ALLO STATO

Unità immobiliare		n	o	p	q
Destinazione d'uso	2° p				
	1° p	1		1	1
	P.T.	1	2	2	4
Condizione statica degli edifici		2	2	2	1
Caratteristiche architettoniche degli edifici		3	5	5	5
Planivolumetria degli edifici		T2	T1	T1	P2
Prescrizioni particolari					

PREVISIONI PROGETTUALI

Unità immobiliare		n	o	p	q
Destinazione d'uso ammessa	2° p				
	1° p	1		1	1
	P.T.	1	1	1	1
Prescrizioni particolari					
Tipi di intervento ammessi		4	4	5	5

VIA REGINA MARGHERITA

13



SITUAZIONE ALLO STATO

Unità immobiliare		ag	ah	ai	al	a
Destinazione d'uso	2° P		1		1	
	1° P	1	1	1	1	1
	P. T.	4	2	2	2	1
Condizione statica degli edifici		2	1	2	2	2
Caratteristiche architettoniche degli edifici		4	5	4	4	4
Planivolumetria degli edifici		T2	P3	P2	T2	T2
Prescrizioni particolari						

PREVISIONI PROGETTUALI

Unità immobiliare		ag	ah	ai	al	a
Destinazione d'uso ammessa	2° P		1		1	
	1° P	1	1	1	1	1
	P. T.	1	1	1	1	1
Prescrizioni particolari						
Tipi di intervento ammessi		4	5	4	4	4

VIA CAVOUR

14