

**COMUNE DI  
CANICATTINI BAGNI**  
(Prov. di Siracusa)

**PIANO REGOLATORE  
PARTICOLAREGGIATO  
DEL CENTRO STORICO  
(Zona A)**



VISTO: IL SINDACO

**SCHEDE DEGLI ISOLATI  
D8-D9-D10-D11-D12-D13**

- Situazione allo stato
- Previsioni progettuali

**TAV.  
P3/5**

**ALBERTO  
CANICATTI**

**COMUNE DI  
CANICATTINI BAGNI**  
(Prov. di Siracusa)

**PIANO REGOLATORE  
PARTICOLAREGGIATO  
DEL CENTRO STORICO  
(Zona A)**

IL PROGETTISTA

VISTO: IL SINDACO

**SCHEDE DELL'ISOLATO**

- Situazione allo stato
- Previsioni progettuali

**D8**

**ALBERTO  
MANGIATO**



## SITUAZIONE ALLO STATO

### Condizioni statiche degli edifici

#### LEGENDA

- ① Edificio in buone condizioni statiche (nuove costruzioni)
- ② Struttura integra: necessita di limitate operazioni di restauro
- ③ L'edificio necessita di operazioni di restauro
- ④ L'edificio necessita di urgenti e ampie operazioni di restauro
- ⑤ Struttura collabente
- ⑥ Strutture provvisorie, capannone industriale, ecc;

### Caratteristiche architettoniche ed ambientali degli edifici

#### LEGENDA

- ① Eccezionale valore architettonico
- ② Notevole valore architettonico-ambientale
- ③ Sufficiente valore architettonico-ambientale
- ④ Mediocre valore architettonico-ambientale
- ⑤ Valore architettonico ambientale nullo
- ⑥ Insempiamenti in contrasto con l'ambiente
- ⑦ Riferisce la classifica dell'edificio alle sole caratteristiche di facciata (o esterne in generale)
- ⑧ Aperture per negozi, vetrine ecc. gravemente in contrasto con le caratt. architettoniche dell'edificio

### Destinazione d'uso dei piani terra

#### LEGENDA

- ① Residenze
- ② Fondi o garages privati
- ③ Uffici
- ④ Commercio
- ⑤ Industria ed artigianato
- ⑥ Servizi per l'istruzione e formazione professionale
- ⑦ Enti ed associazioni
- ⑧ Servizi sanitari
- ⑨ Istituzioni religiose e chiese
- ⑩ Bar ristorante
- ⑪ Area libera

### Planivolumetria degli edifici

#### LEGENDA

- ⌈ Copertura a tetto  
 ⌊ Copertura piana  
 n. Numero piani

## PREVISIONI PROGETTUALI

### Destinazione d'uso ammessi nei piani terra

#### LEGENDA

- ① A fondo cieco, garages privati, pubblici uffici, commercio, bar ristorante e artigianato
- ② Servizi per l'istruzione e formazione professionale enti ed associazioni, servizi sanitari, uffici pubblici e amministrativi
- ③ Locali di culto (chiese)

### Tipi di interventi ammessi

#### LEGENDA

- ① Manutenzione ordinaria
  - ② Manutenzione straordinaria
  - ③ Restauro e risanamento conservativo
  - ④ Ristrutturazione edilizia
  - ⑤ Demolizione con ricostruzione
  - ⑥ Ristrutturazione urbanistica
- ▬ Prospetto vincolante



**SITUAZIONE ALLO STATO**

Unità immobiliare		a	b	c	d	e	f	g	h	i	l
Destinazione d'uso	2° P										
	1° P						1		1		1
	P.T.	1	1	2	1	1	2	1	2	2	1
Condizione statica degli edifici		2	2	2	2	1	1	1	1	2	1
Caratteristiche architettoniche degli edifici		5	5	5	5	5	5	5	5	5	5
Planivolumetria degli edifici		T1	T1	T1	T1	T1	P2	P1	P2	T1	P2
Prescrizioni particolari											

**PREVISIONI PROGETTUALI**

Unità immobiliare		a	b	c	d	e	f	g	h	i	l
Destinazione d'uso ammessa	2° P										
	1° P	1	1	1		1	1	1	1	1	1
	P.T.	1	1	1	1	1	1	1	1	1	1
Prescrizioni particolari					—————						
Tipi di intervento ammessi		5	5	5	4	5	5	5	5	5	5

VIA GARIBALDI





### SITUAZIONE ALLO STATO

Unità immobiliare		l	m	n
Destinazione d'uso	2° P	1		
	1° P	1		
	P. T.	1	1	1
Condizione statica degli edifici		1	1	2
Caratteristiche architettoniche degli edifici		5	5	4
Planivolumetria degli edifici		P2	P2	T2
Prescrizioni particolari				

### PREVISIONI PROGETTUALI

Unità immobiliare		l	m	m
Destinazione d'uso ammessa	2° P			
	1° P	1	1	
	P. T.	1	1	1
Prescrizioni particolari				
Tipi di intervento ammessi		5	5	4

VIA M. LA VECCHIA



**SITUAZIONE ALLO STATO**

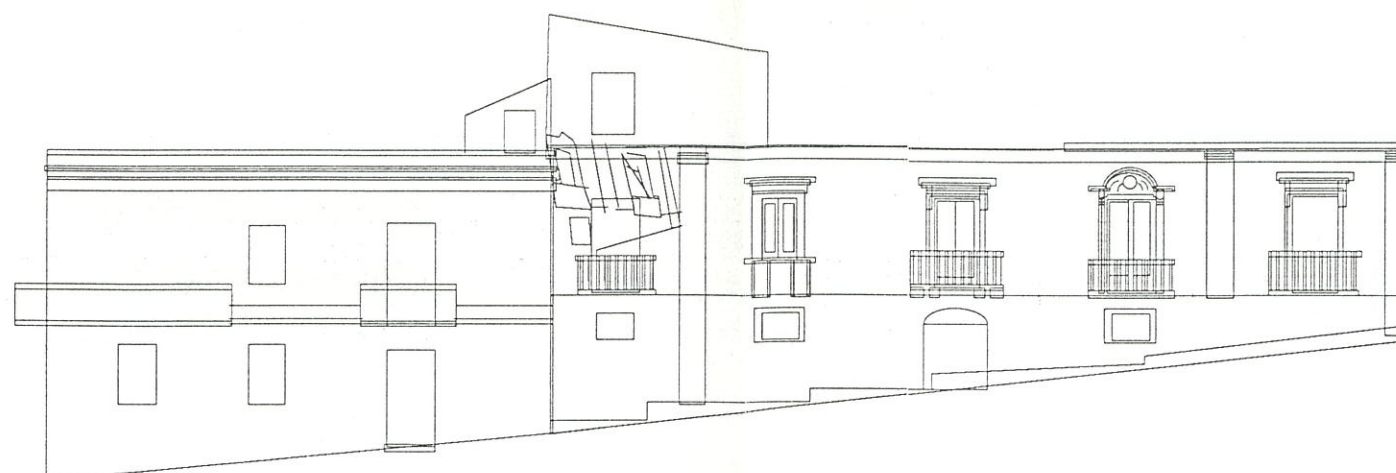
Unità immobiliare		n	o	p	q	r	s	t	u	v	z	aa
Destinazione d'uso	2° P			1								
	1° P			1	1	1	1	1	1	1	1	1
	P.T.	1	1	4	2	2	2	2	2	2	2	1-2
Condizione statica degli edifici		2	2	2	2	2	2	2	2	2	2	2
Caratteristiche architettoniche degli edifici		4	4	4	4	4	4	4	4	4	4	5
Planivolumetria degli edifici		T1	T1	P2	T2	T1	T2	T1	T1	T1	T1	P2
Prescrizioni particolari												

**PREVISIONI PROGETTUALI**

Unità immobiliare		n	o	p	q	r	s	t	u	v	z	aa
Destinazione d'uso ammessa	2° P											
	1° P			1	1	1	1	1	1	1	1	1
	P.T.	1	1	1	1	1	1	1	1	1	1	1
Prescrizioni particolari		—————										
Tipi di intervento ammessi		4	4	4	4	4	4	4	4	4	4	5

VIA UMBERTO





### SITUAZIONE ALLO STATO

Unità immobiliare		aa	a
Destinazione d'uso	2° P		
	1° P		1
	P. T.	1	2
Condizione statica degli edifici		2	2
Caratteristiche architettoniche degli edifici		5	4
Planivolumetria degli edifici		P2	T2
Prescrizioni particolari			

### PREVISIONI PROGETTUALI

Unità immobiliare		aa	a
Destinazione d'uso ammessa	2° P		1
	1° P	1	1
	P. T.	1	1
Prescrizioni particolari			
Tipi di intervento ammessi		5	4

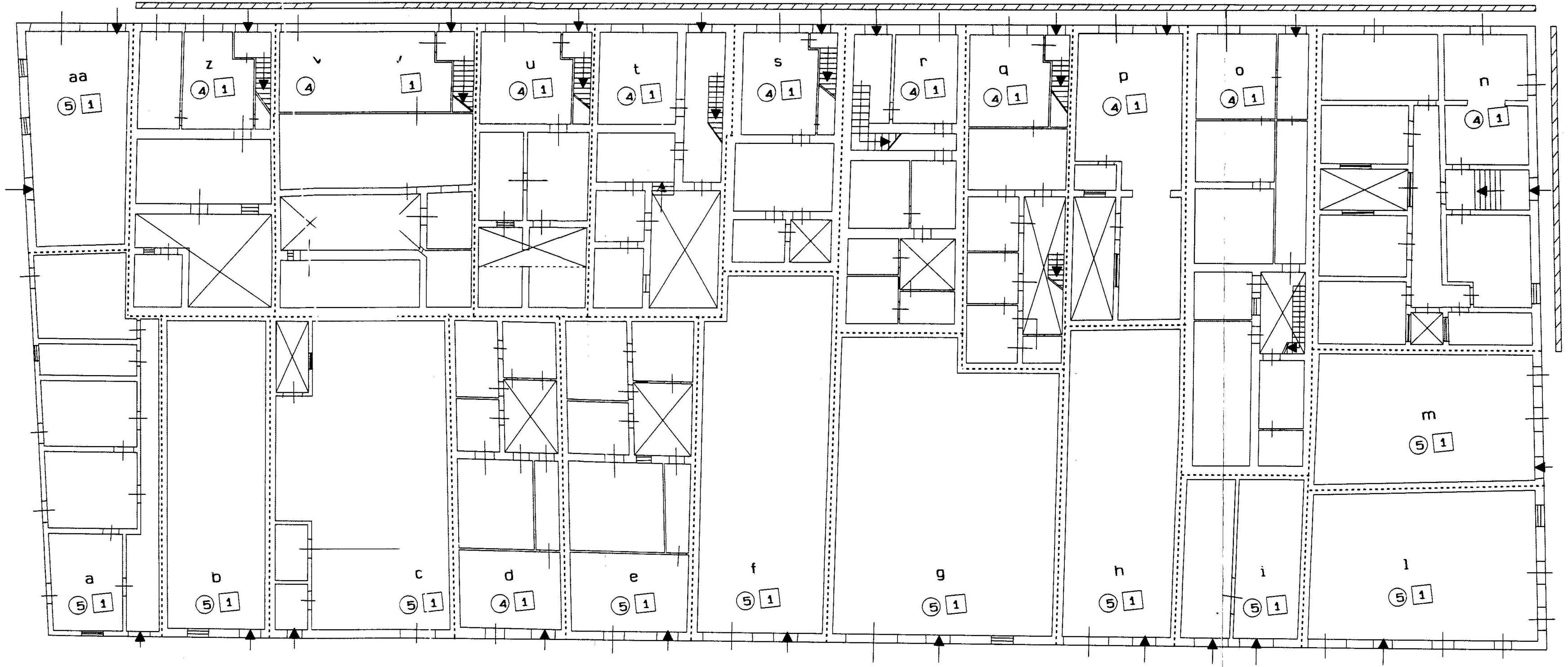
VIA SILVIO PELLICO

VIA UMBERTO

VIA S. PELLICO

VIA LA VECCHIA

VIA GARIBALDI





**COMUNE DI  
CANICATTI BAGNI**  
(Prov. di Siracusa)

**PIANO REGOLATORE  
PARTICOLAREGGIATO  
DEL CENTRO STORICO  
(Zona A)**

IL PROGETTISTA

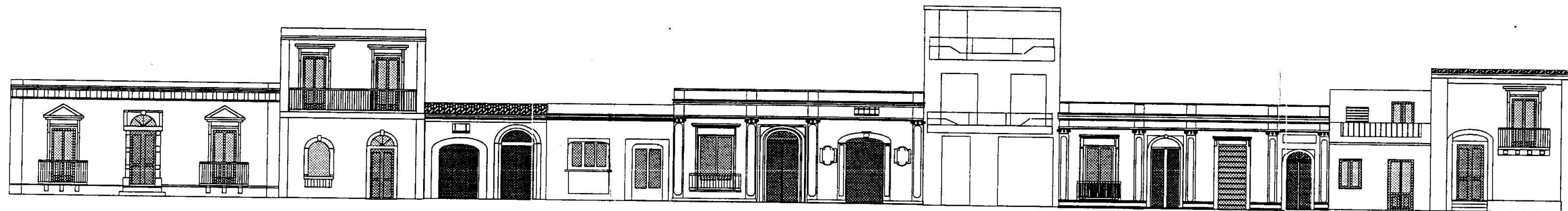
VISTO: IL SINDACO

**SCHEDA DELL'ISOLATO**

- Situazione allo stato
- Previsioni progettuali

**D9**

**ALBERTO  
CANICATTI**



**SITUAZIONE ALLO STATO**

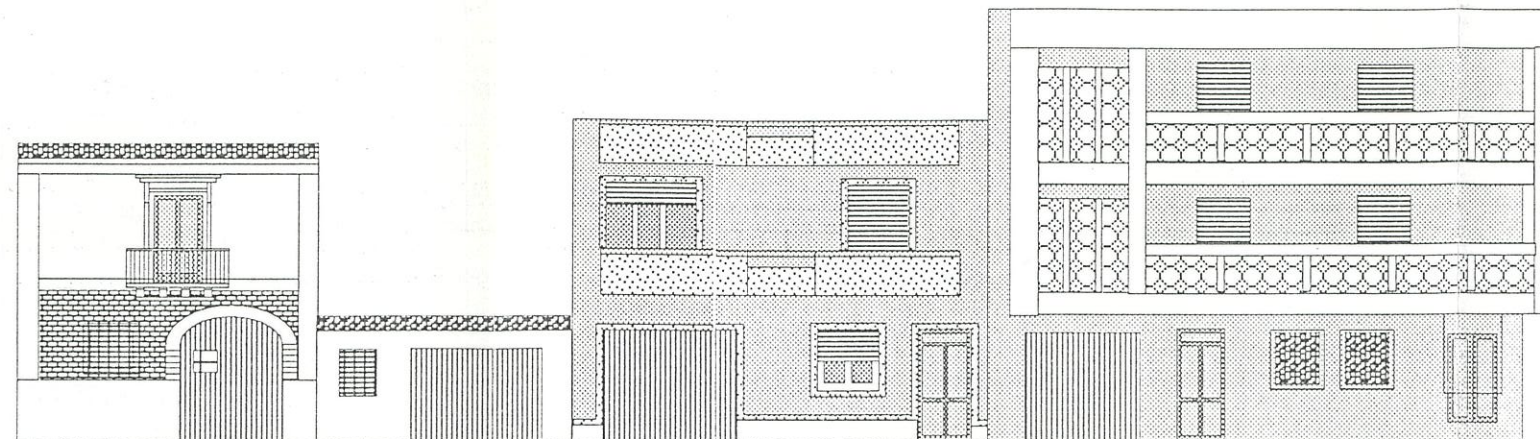
Unità immobiliare		a	b	c	d	e	f	g	h	i
Destinazione d'uso	2° P						1			
	1° P		1				1		1	1
	P. T.	1	1	2	2	2	2	1	1	1
Condizione statica degli edifici		2	2	2	2	2	1	2	1	2
Caratteristiche architettoniche degli edifici		4	4	4	4	3	5	4	5	4
Planivolumetria degli edifici		T2	T2	T1	T1	T1	P3	T1	P1	T2
Prescrizioni particolari										

**PREVISIONI PROGETTUALI**

Unità immobiliare		a	b	c	d	e	f	g	h	i
Destinazione d'uso ammessa	2° P									
	1° P		1	1	1		1		1	1
	P. T.	1	1	1	1 <sup>1</sup>	1	1	1	1	1
Prescrizioni particolari		—————	—————			—————		—————		
Tipi di intervento ammessi		4	4	4	4	4	5	4	5	4

VIA GARIBALDI





### SITUAZIONE ALLO STATO

Unità immobiliare		i	l	m	n
Destinazione d'uso	2° P				1
	1° P	1		1	1
	P.T.	1	2	2	1-2
Condizione statica degli edifici		2	2	1	1
Caratteristiche architettoniche degli edifici		4	5	5	5
Planivolumetria degli edifici		T2	T1	P2	P3
Prescrizioni particolari					

### PREVISIONI PROGETTUALI

Unità immobiliare		i	l	m	n
Destinazione d'uso ammessa	2° P				1
	1° P	1	1	1	1
	P.T.	1	1	1	1
Prescrizioni particolari					
Tipi di intervento ammessi		4	5	5	5

VIA CAVOUR





**SITUAZIONE ALLO STATO**

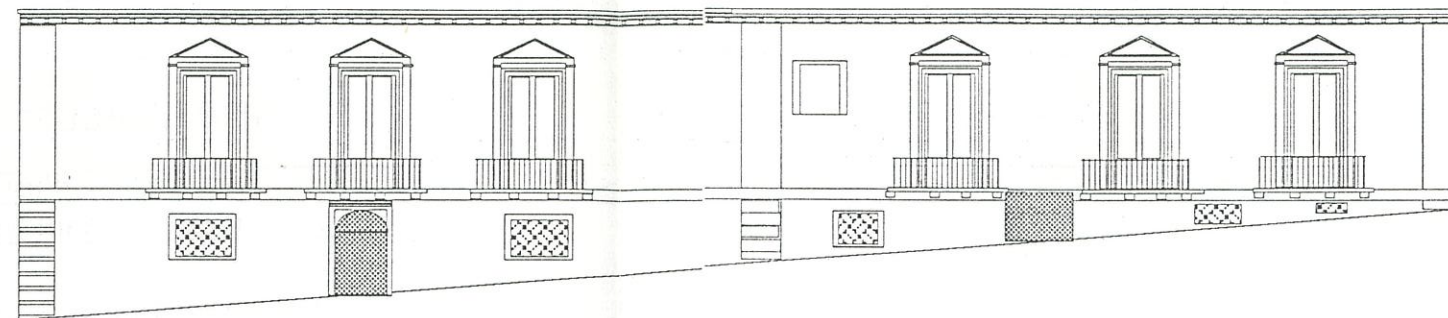
		n	o	p	q	r	s	t	u	v
uso	2° P	1				1				
	1° P	1	1	1	1	1	1			1
	P.T.	1	1	2	2	4	2	1	1	2
metrica		1	2	2	1	1	1	2	2	2
architettoniche		5	4	4	5	5	5	4	4	4
a degli edifici		P3	T2	T2	T2	P3	P2	T1	T1	T2
articolar										

**PREVISIONI PROGETTUALI**

		n	o	p	q	r	s	t	u	v
d'uso	2° P									
	1° P	1	1	1	1	1	1	1	1	1
	P.T.	1	1	1	1	1	1	1	1	1
articolar										
nto		5	4	4	5	5	5	4	4	4

VIA UMBERTO I





### SITUAZIONE ALLO STATO

Unità immobiliare		v	a
Destinazione d'uso	2° P		
	1° P	1	
	P. T.	2	1
Condizione statica degli edifici		2	2
Caratteristiche architettoniche degli edifici		4	3
Planivolumetria degli edifici		T2	T2
Prescrizioni particolari			

### PREVISIONI PROGETTUALI

Unità immobiliare		v	a
Destinazione d'uso ammessa	2° P		
	1° P	1	
	P. T.	1	1
Prescrizioni particolari		-----	-----
Tipi di intervento ammessi		4	4

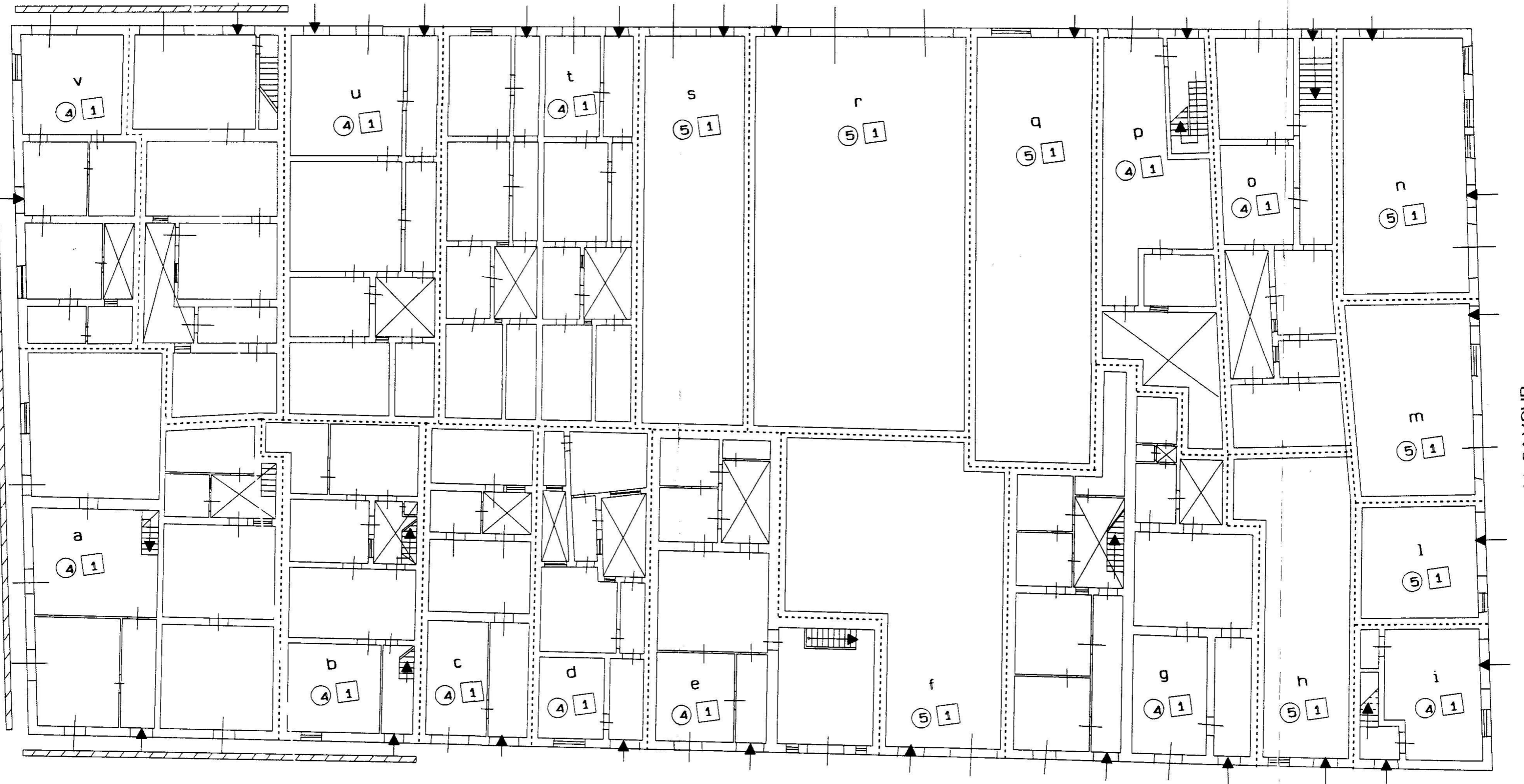
VIA MONSIGNOR LA VECCHIA

VIA MONSIGNOR LA VECCHIA

VIA UMBERTO

VIA CAVOUR

VIA GARIBALDI



**COMUNE DI  
CANICATTI BAGNI**  
(Prov. di Siracusa)

**PIANO REGOLATORE  
PARTICOLAREGGIATO  
DEL CENTRO STORICO  
(Zona A)**

IL PROGETTISTA

VISTO: IL SINDACO

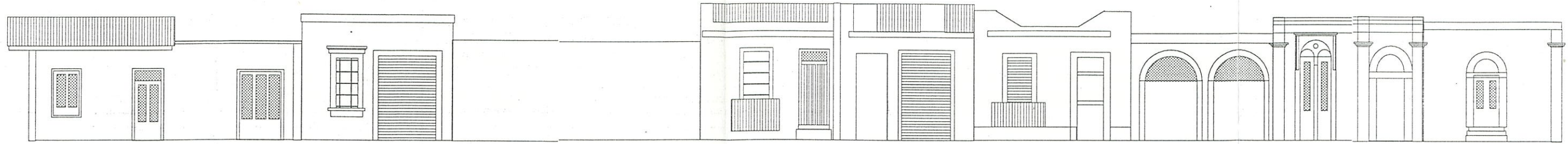
**SCHEDA DELL'ISOLATO**

- Situazione allo stato
- Previsioni progettuali

**D10**

**ALBERTO  
CANICATTI  
BAGNI**





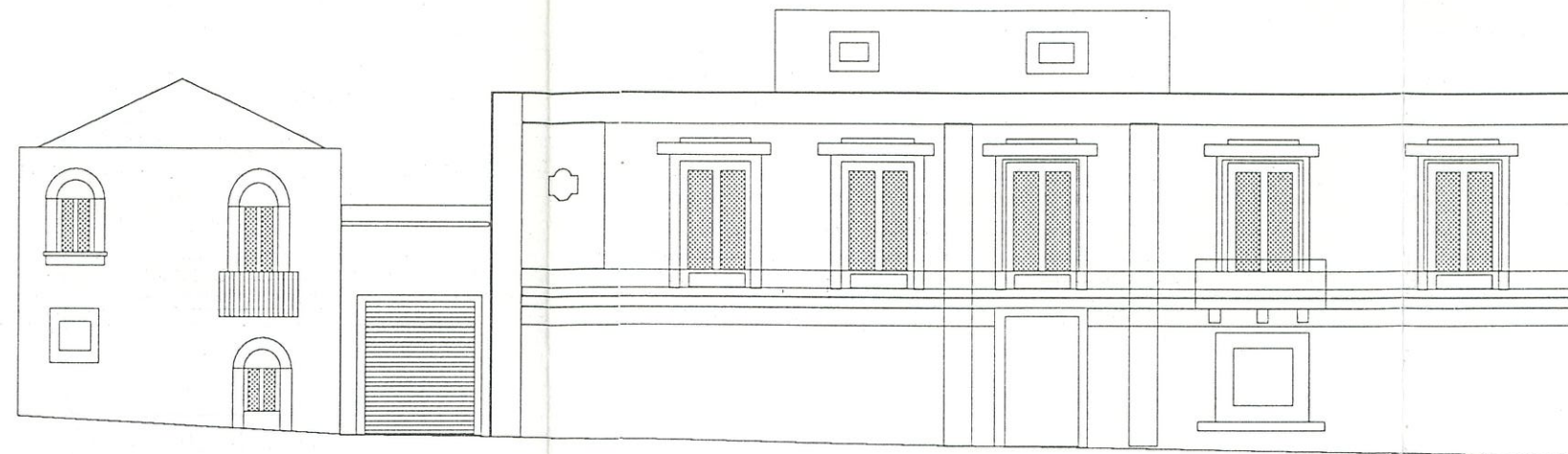
**SITUAZIONE ALLO STATO**

Unità immobiliare	a	b	c	d	e	f	g	h	i
Destinazione d'uso	2° P								
	1° P								
	P.T.	1	2	area libera	2	2	2	2	1
Condizione statica degli edifici	1	3		1	1	1	2	2	2
Caratteristiche architettoniche degli edifici	5	5		5	5	5	5	3	4
Planivolumetria degli edifici	P1	T1	area libera	P1	T1	P1	T1	T1	T1
Prescrizioni particolari									

**PREVISIONI PROGETTUALI**

Unità immobiliare	a	b	c	d	e	f	g	h	i
Destinazione d'uso ammessa	2° P								
	1° P			1					
	P.T.	1	1	1	1	1	1	1	1
Prescrizioni particolari									
Tipi di intervento ammessi	5	5	6	5	5	5	5	4	4

VIA MAGENTA



### SITUAZIONE ALLO STATO

Unità immobiliare		i		l	
Destinazione d'uso	2° P				
	1° P	1		1	
	P. T.	1	2	1	
Condizione statica degli edifici		2	5	2	
Caratteristiche architettoniche degli edifici		4	5	4	
Planivolumetria degli edifici		T2	P1	T2	
Prescrizioni particolari					

### PREVISIONI PROGETTUALI

Unità immobiliare		i		l	
Destinazione d'uso ammessa	2° P				
	1° P	1	1	1	
	P. T.	1	1	1	
Prescrizioni particolari					
Tipi di intervento ammessi		4	5	4	
VIA M. LA VECCHIA					





**SITUAZIONE ALLO STATO**

mobiliare		l	m	n	o	p	q	r	s	t
zione d'uso	2° P				1					
	1° P	1	1		1			1	1	1
	P.T.	2	4	1	2	1	2	1	2	1
ne statica fici		2	2	1	1	2	2	2	2	2
stiche architettoniche fici		4	4	5	5	4	4	3	4	3
metria degli edifici		T2	T2	P2	P3	T1	T1	T2	T2	T2
oni particolari										

**PREVISIONI PROGETTUALI**

mobiliare		l	m	n	o	p	q	r	s	t
zione d'uso sa	2° P									
	1° P	1	1	1	1		1	1	1	1
	P.T.	2	1	1	1	1	1	1	1	1
zioni particolari		—————	—————			—————		—————	—————	—————
intervento si		4	4	5	5	4	3	4	4	4

VIA GARIBALDI





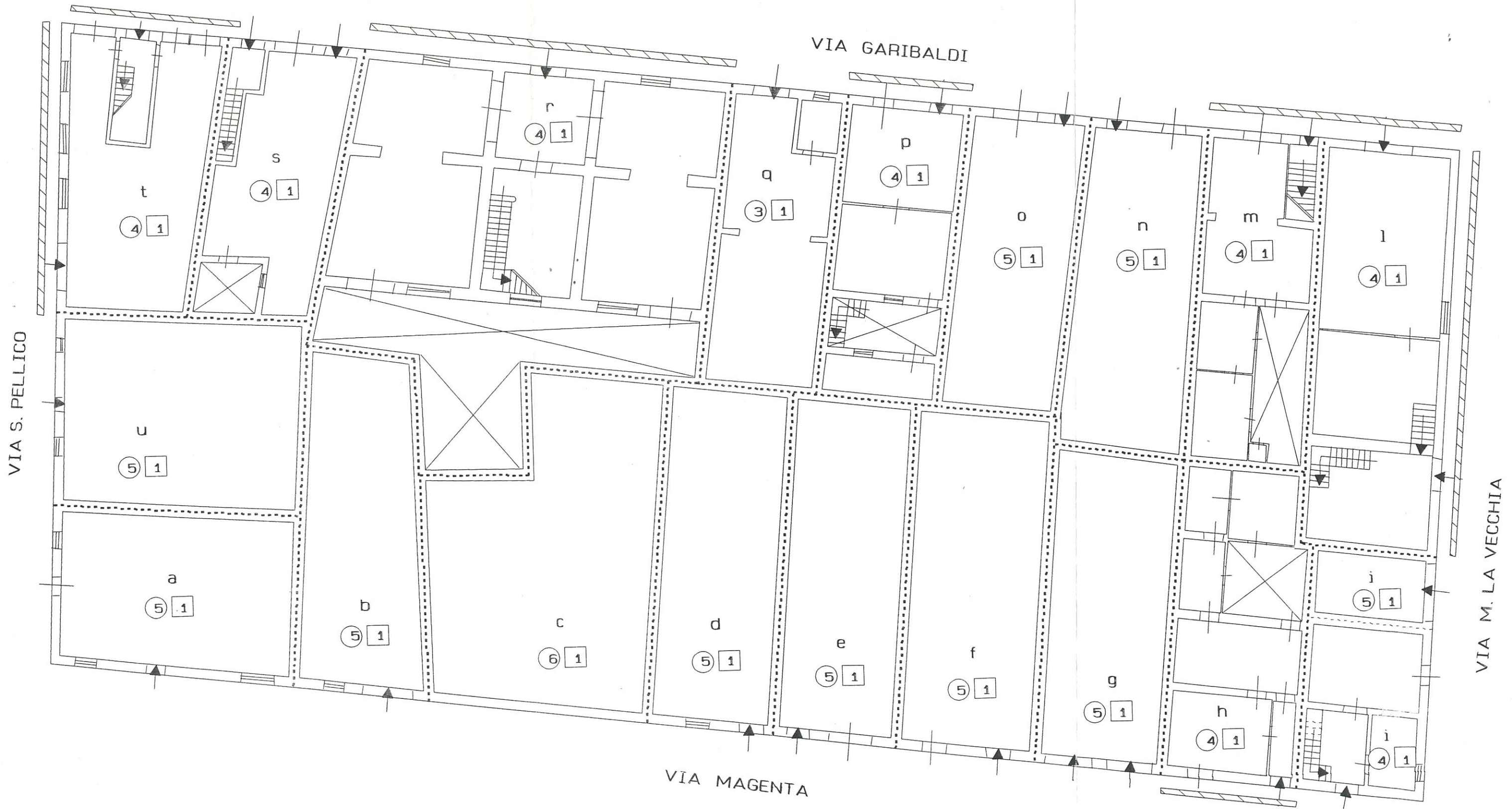
### SITUAZIONE ALLO STATO

Unità immobiliare		t	u	a
Destinazione d'uso	2° P			
	1° P	1		
	P.T.	2	1	1
Condizione statica degli edifici		2	2	1
Caratteristiche architettoniche degli edifici		4	5	5
Planivolumetria degli edifici		T2	T1	P2
Prescrizioni particolari				

### PREVISIONI PROGETTUALI

Unità immobiliare		t	u	a
Destinazione d'uso ammessa	2° P			
	1° P	1		
	P.T.	1	1	1
Prescrizioni particolari				
Tipi di intervento ammessi		4	5	5

VIA S. PELLICO





**COMUNE DI  
CANICATTI BAGNI**  
(Prov. di Siracusa)

**PIANO REGOLATORE  
PARTICOLAREGGIATO  
DEL CENTRO STORICO  
(Zona A)**

IL PROGETTISTA

VISTO: IL SINDACO

**SCHEDE DELL'ISOLATO**

- Situazione allo stato
- Previsioni progettuali

**D11**

**ALBERTO  
CANICATTI**





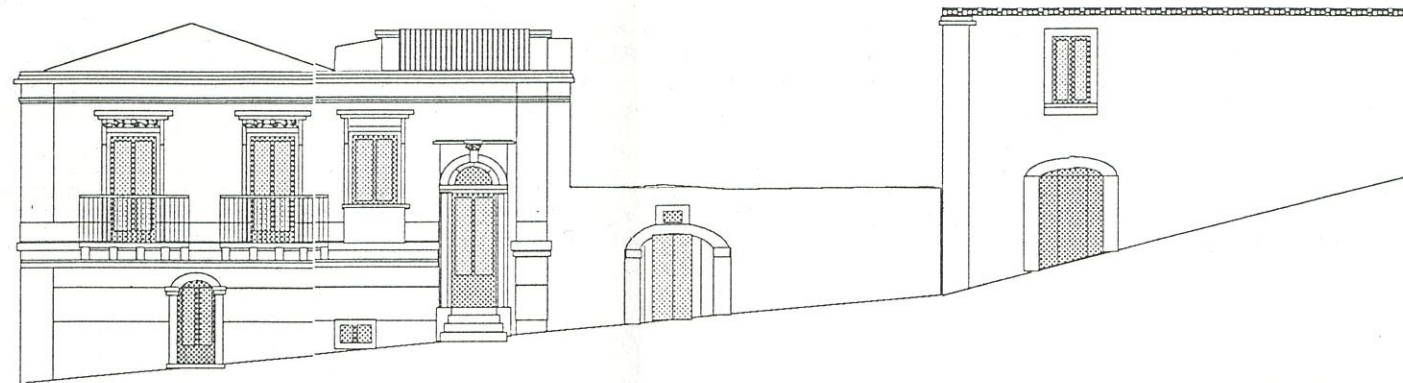
### SITUAZIONE ALLO STATO

Unità immobiliare		a	b	c
Destinazione d'uso	2° P			
	1° P	1	1	1
	P.T.	2	2	1
Condizione statica degli edifici		1	2	2
Caratteristiche architettoniche degli edifici		5	4	4
Planivolumetria degli edifici		P2	T2	T2
Prescrizioni particolari				

### PREVISIONI PROGETTUALI

Unità immobiliare		a	b	c
Destinazione d'uso ammessa	2° P			
	1° P	1	1	1
	P.T.	1	1	1
Prescrizioni particolari				<hr/>
Tipi di intervento ammessi		5	4	4

VIA G. GARIBALDI



### SITUAZIONE ALLO STATO

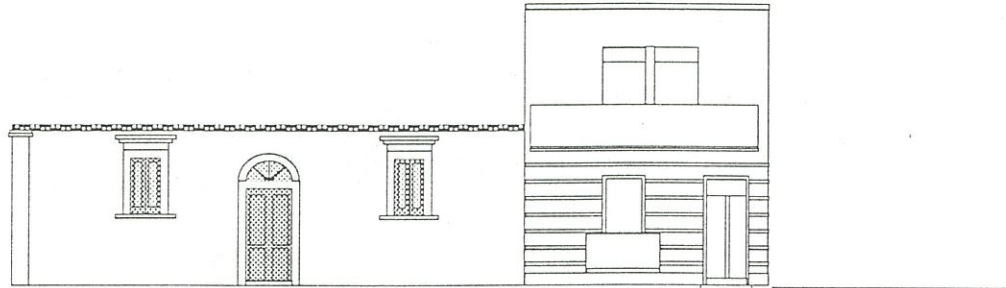
Unità immobiliare		c	d	e
Destinazione d'uso	2° P			
	1° P	1		1
	P.T.	1	2-11	2
Condizione statica degli edifici		2	6	2
Caratteristiche architettoniche degli edifici		4	5	5
Planivolumetria degli edifici		T2		T2
Prescrizioni particolari				

### PREVISIONI PROGETTUALI

Unità immobiliare		c	d	e
Destinazione d'uso ammessa	2° P			
	1° P	1	1	1
	P.T.	1	1	1
Prescrizioni particolari		-----		
Tipi di intervento ammessi		4	6	5

VIA M. LA VECCHIA





### SITUAZIONE ALLO STATO

Unità immobiliare		e	f
Destinazione d'uso	2° P		
	1° P		1
	P. T.	1	1
Condizione statica degli edifici		2	1
Caratteristiche architettoniche degli edifici		5	5
Planivolumetria degli edifici		T2	P2
Prescrizioni particolari			

### PREVISIONI PROGETTUALI

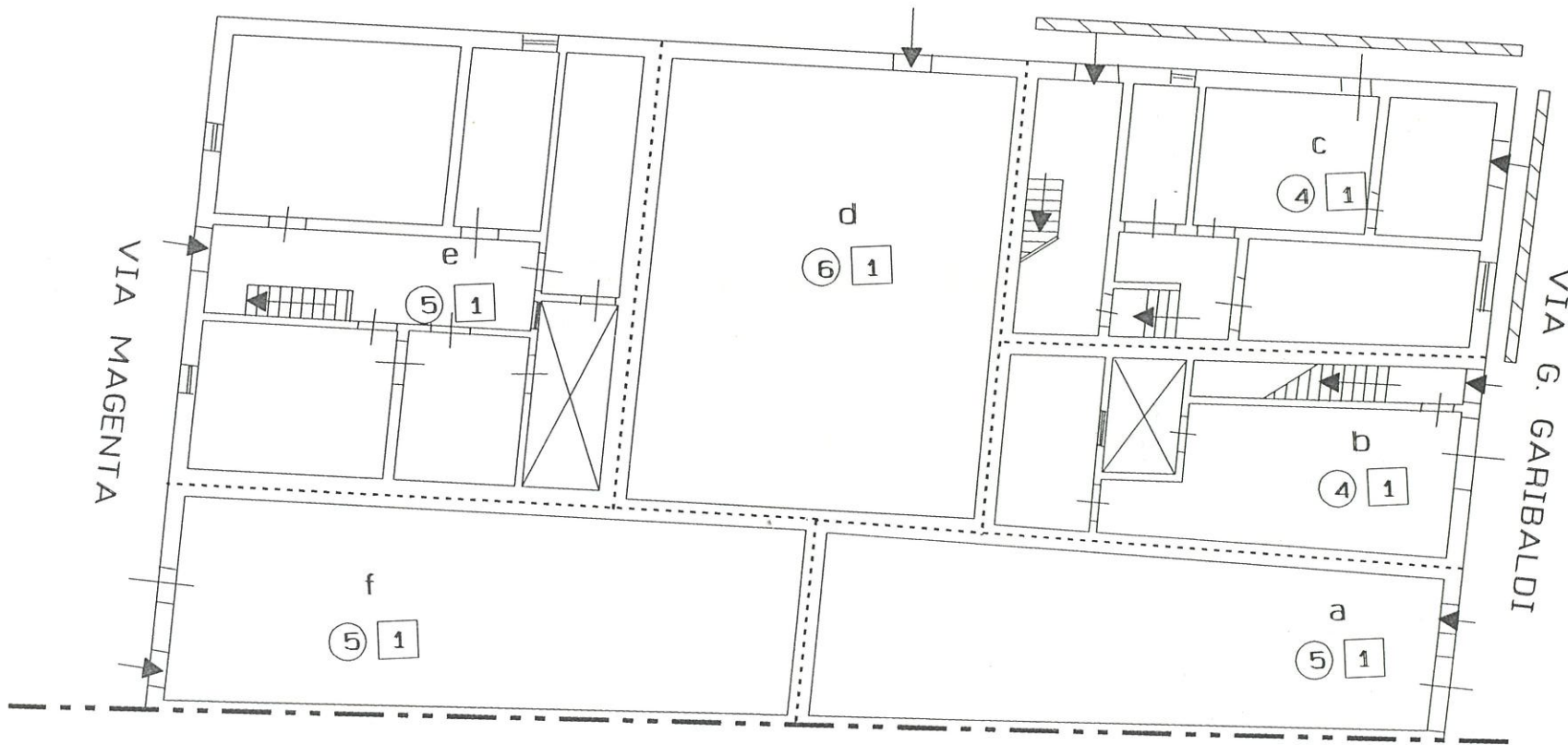
Unità immobiliare		e	f
Destinazione d'uso ammessa	2° P		
	1° P		1
	P. T.	1	1
Prescrizioni particolari			
Tipi di intervento ammessi		5	5

VIA MAGENTA

VIA M. LA VECCHIA

VIA MAGENTA

VIA G. GARIBALDI





**COMUNE DI  
CANICATTI BAGNI**  
(Prov. di Siracusa)

**PIANO REGOLATORE  
PARTICOLAREGGIATO  
DEL CENTRO STORICO  
(Zona A)**

IL PROGETTISTA

VISTO: IL SINDACO

**SCHEDA DELL'ISOLATO**

- Situazione allo stato
- Previsioni progettuali

**D12**

**ALBERTO  
CANICATTI  
BAGNI**



### SITUAZIONE ALLO STATO

Unità immobiliare		a	b	c	d	e	f	g	h	i	l	m
Destinazione d'uso	2° P											
	1° P											
	P. T.		2	2	2	2	2	1	2	2	2	2
Condizione statica degli edifici		1	2	2	2	1	1	1	2	2	2	2
Caratteristiche architettoniche degli edifici			5	5	5	5	5	5	5	5	5	5
Planivolumetria degli edifici			T1	T1	T1	P1	P2	T1	T1	T1	T1	T1
Prescrizioni particolari												

### PREVISIONI PROGETTUALI

Unità immobiliare		a	b	c	d	e	f	g	h	i	l	m
Destinazione d'uso ammessa	2° P											
	1° P						1					
	P. T.	1	1	1	1	1	1	1	1	1	1	1
Prescrizioni particolari												
Tipi di intervento ammessi		5	5	5	5	5	5	5	5	5	5	5

VIA SOLFERINO





### SITUAZIONE ALLO STATO

Unità immobiliare		m	n	o	p	q	r
Destinazione d'uso	2° P						
	1° P						
	P.T.	1	1	1	1	1	1
Condizione statica degli edifici		2	1	2	1	2	2
Caratteristiche architettoniche degli edifici		5	5	5	5	4	5
Planivolumetria degli edifici		T1	P1	P1	P1	T1	P3
Prescrizioni particolari							

### PREVISIONI PROGETTUALI

Unità immobiliare		m	n	o	p	q	r
Destinazione d'uso ammessa	2° P						
	1° P						
	P.T.	1	1	1	1	1	1
Prescrizioni particolari							
Tipi di intervento ammessi		5	5	5	5	4	5

VIA MONSIGNOR LA VECCHIA





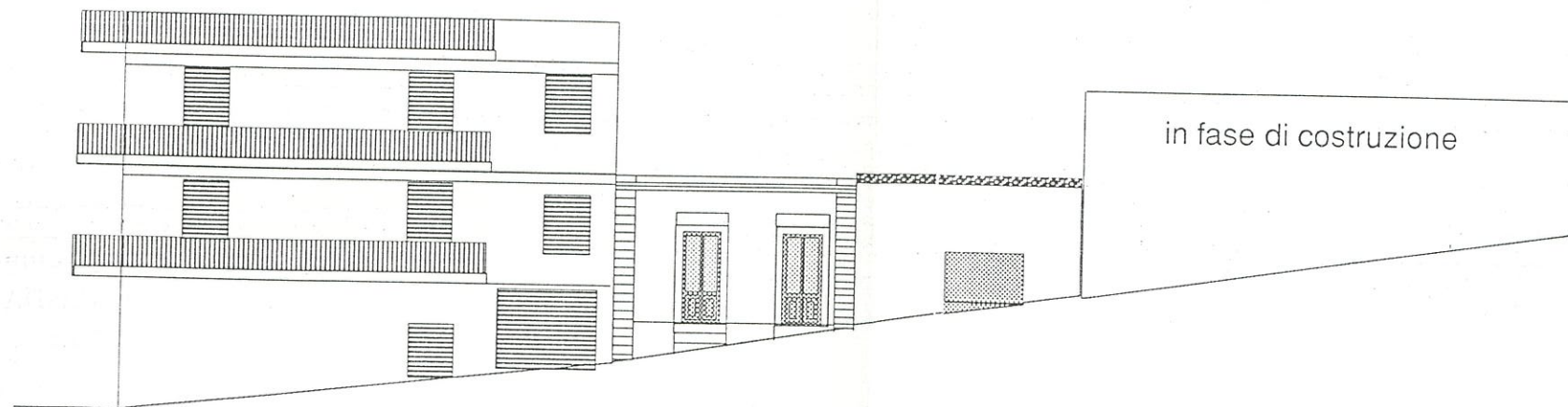
**SITUAZIONE ALLO STATO**

	r	s	t	u	v	z	aa	ab	ac
2° P	1	1			1				1
1° P	1	1			1				1
P.T.	2	2	1	2	2	1	1	1	2
strutture	1	1	2	1	1	1	2	2	1
edifici	5	5	4	5	5	5	4	5	5
edifici	P3	P3	T1	T1	P3	T1	T1	T1	P3
altri									

**PREVISIONI PROGETTUALI**

	r	s	t	u	v	z	aa	ab	ac
2° P	1	1			1				1
1° P	1	1			1				1
P.T.	2	2	1	2	2	1	1	1	2
strutture									
edifici	5	5	4	5	5	5	3	5	5

VIA MAGENTA



### SITUAZIONE ALLO STATO

Unità immobiliare		ac	ad	ae	a
Destinazione d'uso	2° P	1			
	1° P	1			
	P.T.	2	1	1	1
Condizione statica degli edifici		1	2	2	1
Caratteristiche architettoniche degli edifici		5	5	5	5
Planivolumetria degli edifici		P3	T1	T1	in costruzione
Prescrizioni particolari					

### PREVISIONI PROGETTUALI

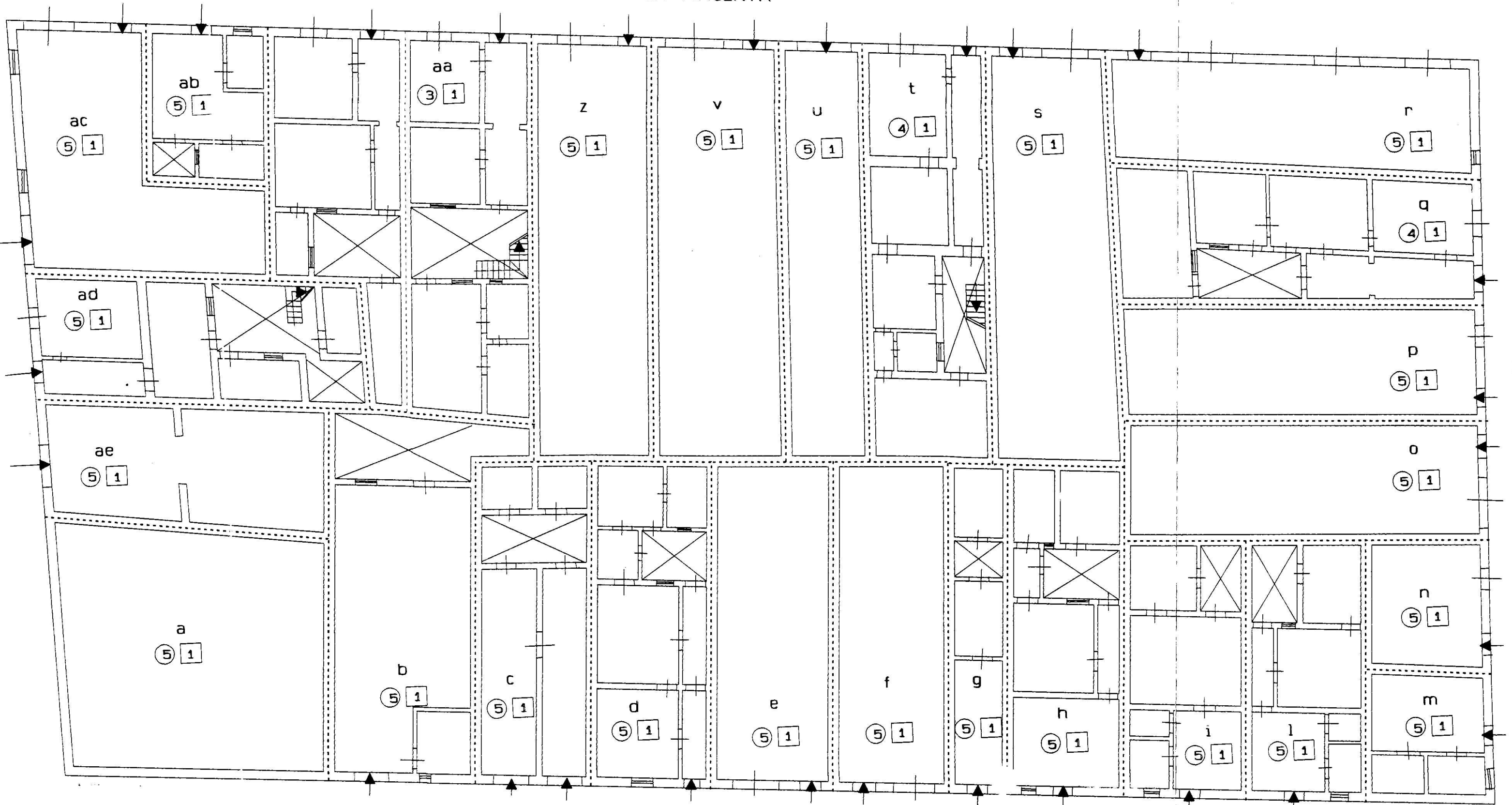
Unità immobiliare		ac	ad	ae	a
Destinazione d'uso ammessa	2° P	1			
	1° P	1			
	P.T.	2	1	1	1
Prescrizioni particolari					
Tipi di intervento ammessi		5	5	5	5

VIA SILVIO PELLICO



VIA MAGENTA

VIA S. PELLICO



VIA M. LA VECCHIA

VIA SOLFERINO



**COMUNE DI  
CANICATTI BAGNI**  
(Prov. di Siracusa)

**PIANO REGOLATORE  
PARTICOLAREGGIATO  
DEL CENTRO STORICO  
(Zona A)**

IL PROGETTISTA

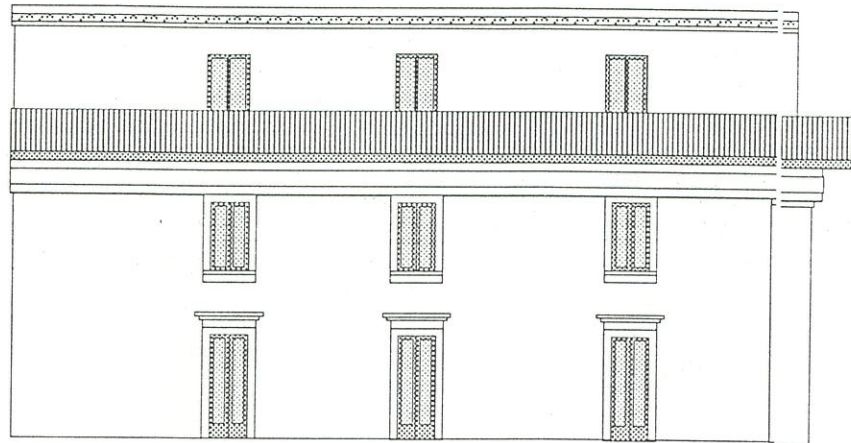
VISTO: IL SINDACO

**SCHEDA DELL'ISOLATO**

- Situazione allo stato
- Previsioni progettuali

**D13**

**ALBERTO  
CANICATTI**



### SITUAZIONE ALLO STATO

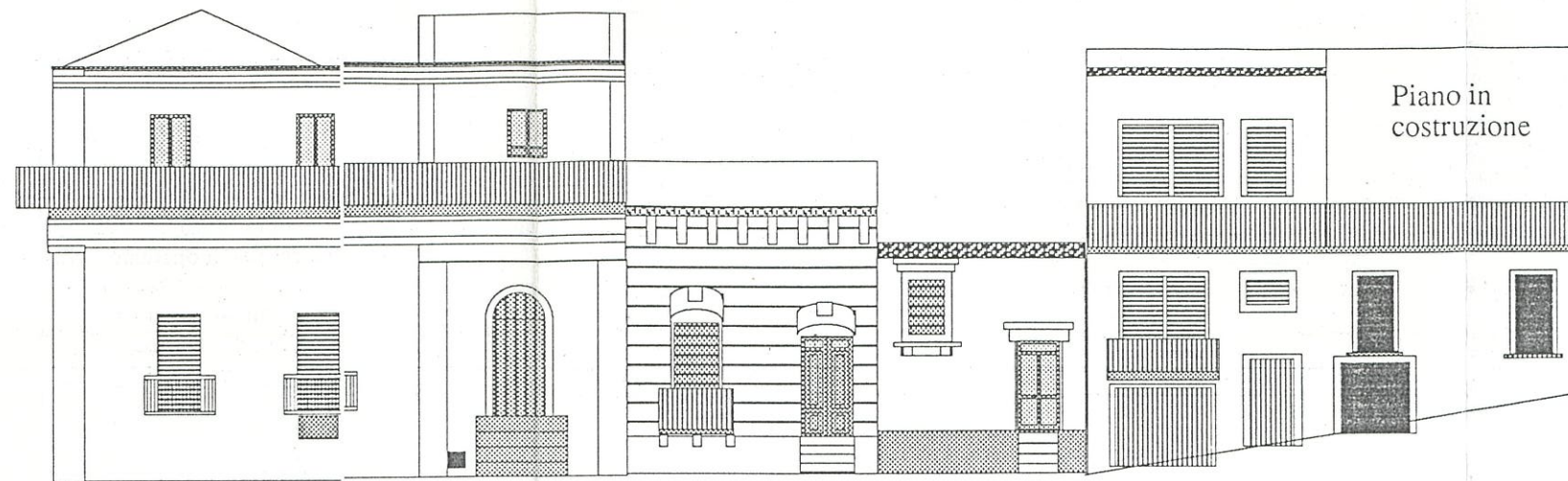
Unità immobiliare		a
Destinazione d'uso	2° P	1
	1° P	1
	P. T.	1
Condizione statica degli edifici		2
Caratteristiche architettoniche degli edifici		4
Planivolumetria degli edifici		T3
Prescrizioni particolari		

### PREVISIONI PROGETTUALI

Unità immobiliare		a
Destinazione d'uso ammessa	2° P	1
	1° P	1
	P. T.	1
Prescrizioni particolari		
Tipi di intervento ammessi		4

VIA MAGENTA





### SITUAZIONE ALLO STATO

Unità immobiliare		a	b	c	d
Destinazione d'uso	2° P	1			
	1° P	1	1		1
	P. T.	1	1	1	2
Condizione statica degli edifici		2	4	4	2
Caratteristiche architettoniche degli edifici		4	4	5	5
Planivolumetria degli edifici		T3	T3	T1	P1
Prescrizioni particolari					

### PREVISIONI PROGETTUALI

Unità immobiliare		a	b	c	d
Destinazione d'uso ammessa	2° P				
	1° P	1	1		
	P. T.	1	1	1	1
Prescrizioni particolari					
Tipi di intervento ammessi		4	4	5	5

VIA MONSIGNOR LA VECCHIA





### SITUAZIONE ALLO STATO

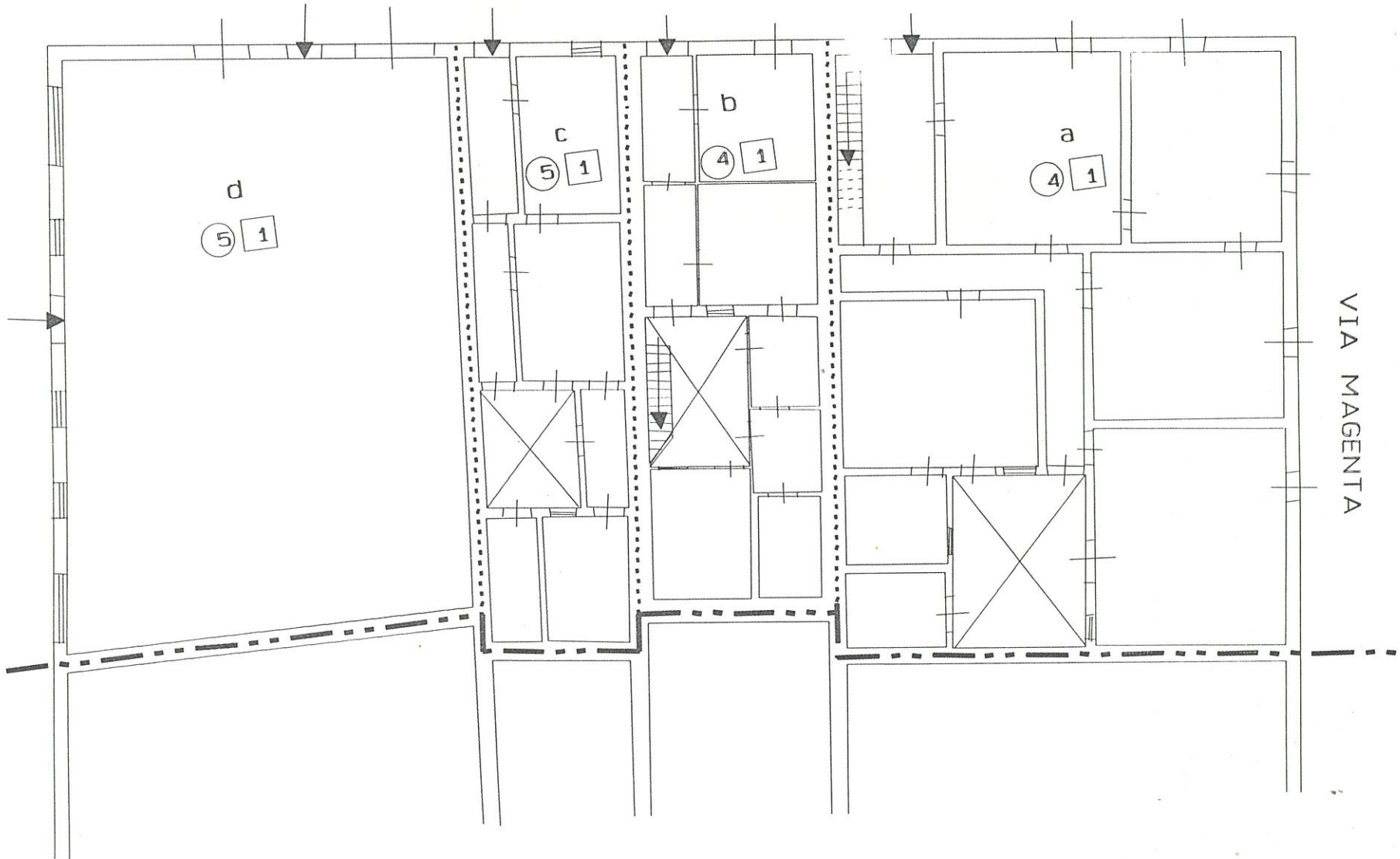
Unità immobiliare	d	
Destinazione d'uso	2° P	
	1° P	in costruzione
	P. T.	2
Condizione statica degli edifici	2	
Caratteristiche architettoniche degli edifici	5	
Planivolumetria degli edifici	P1	
Prescrizioni particolari		

### PREVISIONI PROGETTUALI

Unità immobiliare	d	
Destinazione d'uso ammessa	2° P	
	1° p	
	P. T.	1
Prescrizioni particolari		
Tipi di intervento ammessi	5	

VIA SOLFERINO

VIA MONSIGNOR LA VECCHIA



VIA MAGENTA