



COMUNE DI CANICATTINI BAGNI
 PROVINCIA REGIONALE DI SIRACUSA
 Studio geologico a supporto della variante con rielaborazione
 del Piano Regolatore Generale

ALL. 5

CARTA DELLE PERICOLOSITA' GEOLOGICHE
 SCALA 1:10.000

PER PRESA VISIONE: IL GRUPPO TECNICO DI LAVORO

IL COMMISSARIO AD ACTA
 Arch. Pietro Coniglio

UFFICIO DEL TERRITORIO
 N. 547
 SIRACUSA
 2003

UFFICIO DEL TERRITORIO
 N. 667
 Arch. Giuseppe DIMAURO
 2005

UFFICIO DEL TERRITORIO
 N. 540
 Arch. Alessandro MOZZICHELLI
 2005

Il presente costituisce elaborato di P.R.G. del Comune di Canicattini Bagni adottato con Delibera n.28 del 22/09/2023

Il Responsabile dell'U.T.C. è il p. D. Segretario di C. Coniglio

Il Vice Segretario è il p. D. Segretario di C. Coniglio

Committente
 Dott. Geologo Giuseppe Buccheri

PER PRESA VISIONE: IL GRUPPO TECNICO DI LAVORO

UFFICIO DEL TERRITORIO
 N. 547
 SIRACUSA
 2003

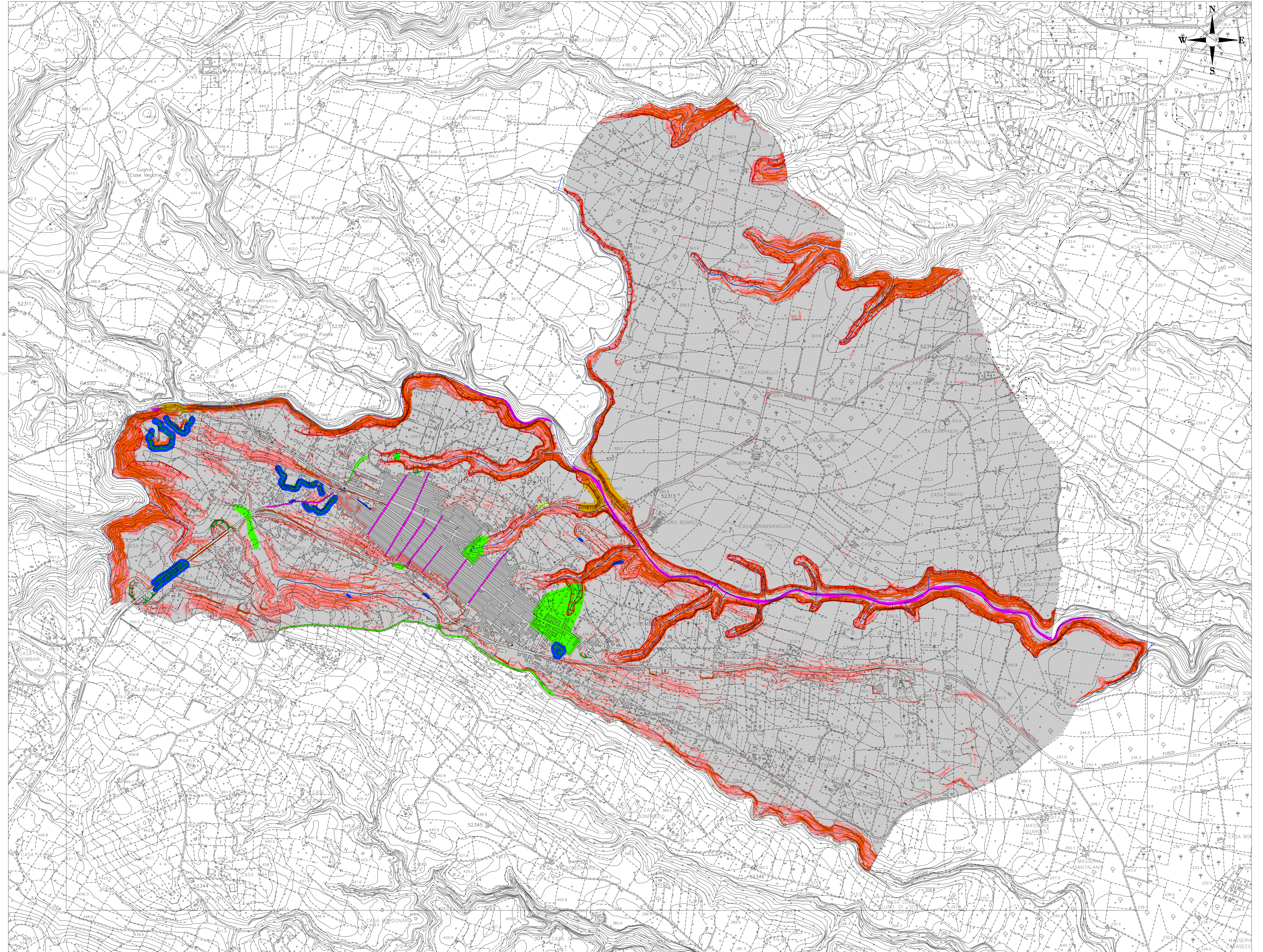
UFFICIO DEL TERRITORIO
 N. 667
 Arch. Giuseppe DIMAURO
 2005

UFFICIO DEL TERRITORIO
 N. 540
 Arch. Alessandro MOZZICHELLI
 2005

Il presente costituisce elaborato di P.R.G. del Comune di Canicattini Bagni adottato con Delibera n.28 del 22/09/2023

Il Responsabile dell'U.T.C. è il p. D. Segretario di C. Coniglio

Il Vice Segretario è il p. D. Segretario di C. Coniglio



Legenda

Pericolosità geomorfologica legata all'evoluzione attuale dei versanti (Crolli e/o ribaltamenti)

- Moderata
- Elevata
- Sito di attenzione

Pericolosità idraulica per fenomeni di inondazione

- Elevata
- Sito di attenzione
- Orli di scarpata antropica
- Reticolo fluviale
- Orlo di scarpata di erosione fluviale

- Classi di pendenza
- $i \leq 15^\circ$
 - $15^\circ < i \leq 30^\circ$
 - $i > 30^\circ$