



Attuazione dell'articolo 11 dalla legge 24 giugno 2009, n.77

MICROZONAZIONE SISMICA

Carta delle microzone omogenee in prospettiva sismica

scala 1:10.000

Regione Sicilia

Comune di Canicattini Bagni

IL COMMISSARIO AD ACTA
Arch. Pietro Coniglia

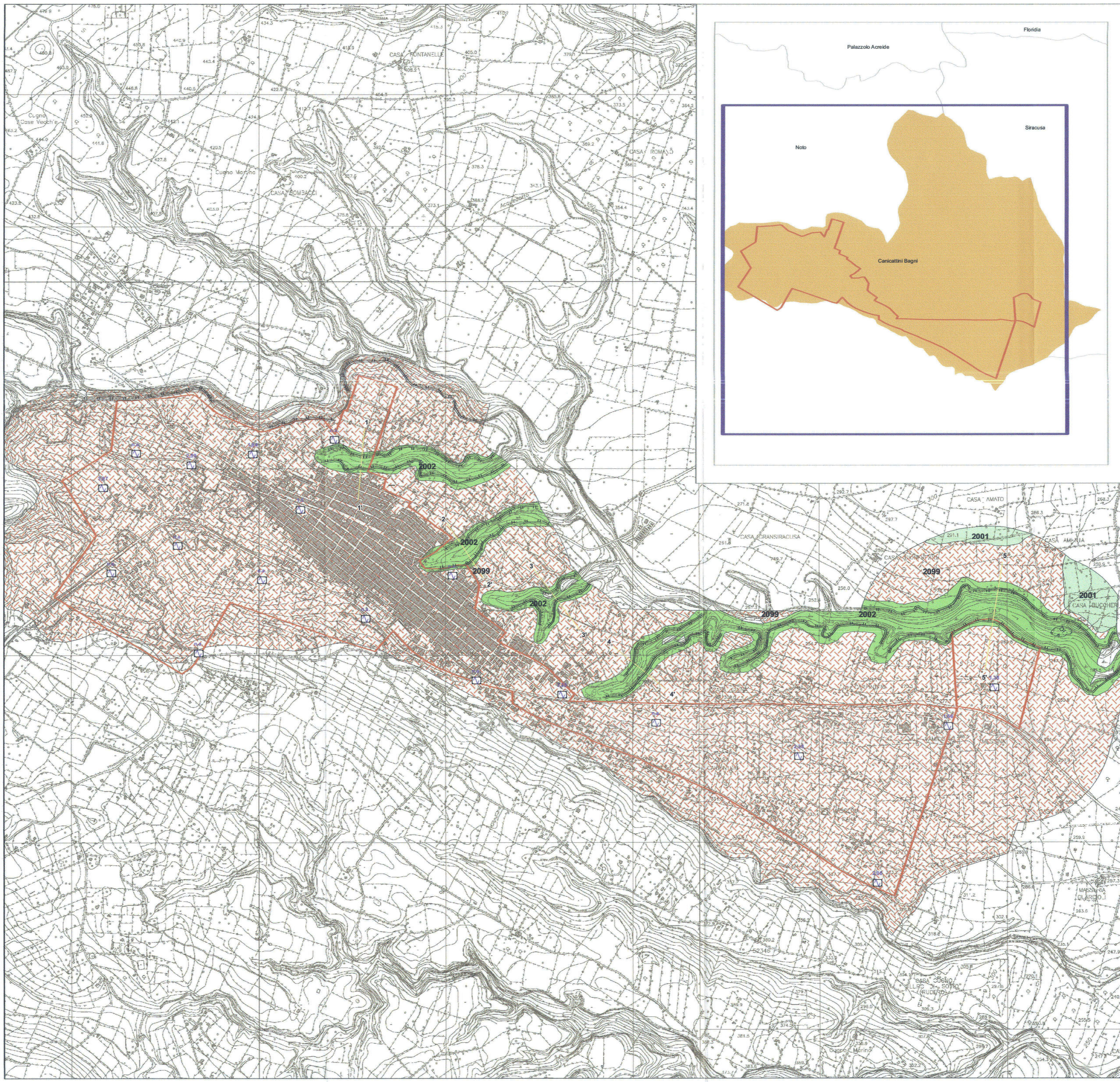
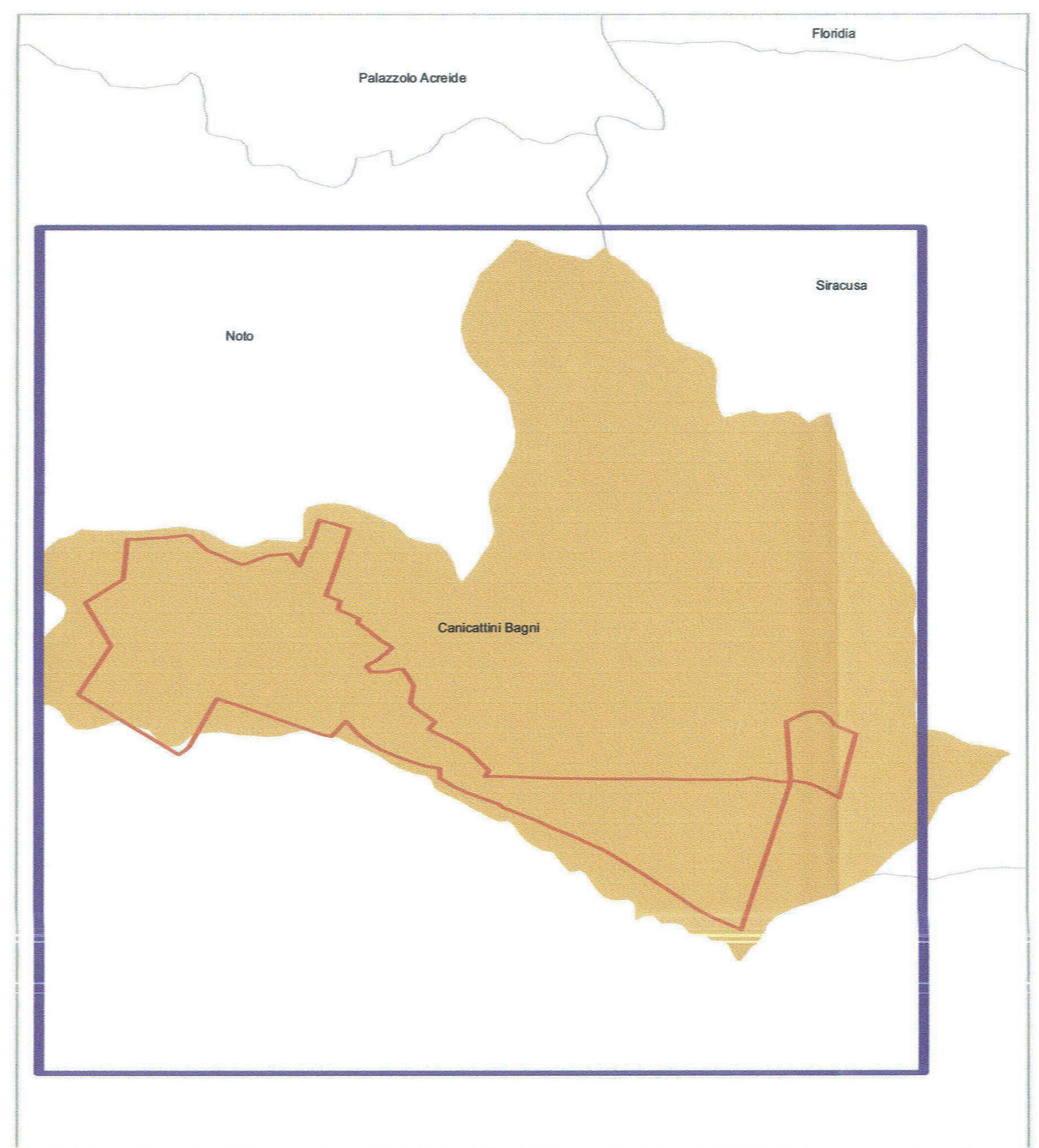
UFFICIO DEL TERRITORIO E DELL'AMBIENTE
Via...
19/07/2012

Il presente costituisce elaborato di P.R.G. del Comune di Canicattini Bagni adottato con Delibera n.28 del 22/09/2023

Il Responsabile dell'U.T.C. p. Il Segretario F.F.
Giovanni Carpentieri Giuseppe Il Vice Segretario
Dott.ssa Grego Adriana



Regione	Soggetto realizzatore	Data



Legenda

- Zone stabili suscettibili di amplificazioni locali**
- Zona 0 (2099) - Comprende terreni appartenenti a litofacies sedimentarie del substrato geologico appartenenti alle seguenti formazioni: Formazione Monti Cimini, Formazione Palazzolo e Calcarenne Superiori. La condizione di suscettibilità alle amplificazioni locali è data dall'intensa fratturazione del substrato affiorante (spessore medio stimato 6 m circa)
 - Zona 1 (2001) - Costituita dai depositi terrazzati poco addensati dello spessore medio di circa 8 - 10 m, poggiati su terreni del substrato geologico
 - Zona 2 (2002) - Trattasi delle zone che si trovano in corrispondenza delle incisioni fluviali dove le condizioni topografiche e morfologiche sono sfavorevoli (pendii con inclinazioni superiori ai 15°, orli di terrazzo fluviale > 10 m). In corrispondenza dei fondalle sono presenti spessori significativi di terreni di copertura (falde detritiche, alluvioni recenti e attuali)
- Aree di Studio**
- Aree di Studio
- Frequenze**
- 4,5 Punti di misura di rumore ambientale con indicazione del valore di f0
- Zone suscettibili di instabilità**
- Instabilità di versante: Non definita
- Forme di superficie e sepolte**
- Falda detritica
 - Orlo di terrazzo fluviale (> 20m)
 - Traccia della sezione topografica (1-1')

