



COMUNE DI CANICATTINI BAGNI
 PROVINCIA REGIONALE DI SIRACUSA
 Studio geologico a supporto della variante con rielaborazione
 del Piano Regolatore Generale

ALL. 2

CARTA GEOLOGICA
 SCALA 1:10.000

PER PRESA VISIONE: IL GRUPPO TECNICO DI LAVORO

IL COMMISSARIO AD ACTA
 Arch. Pietro Comiglio

UFFICIO DOTT. GIUSEPPE BUCCHERI
 Via di viale 6019, 60194 Siracusa, Siracusa
 Tel. 0931/333333 - Email: g.buccheri@univasir.it

Il Responsabile dell'U.T.C.
 Arch. Giuseppe Buccheri

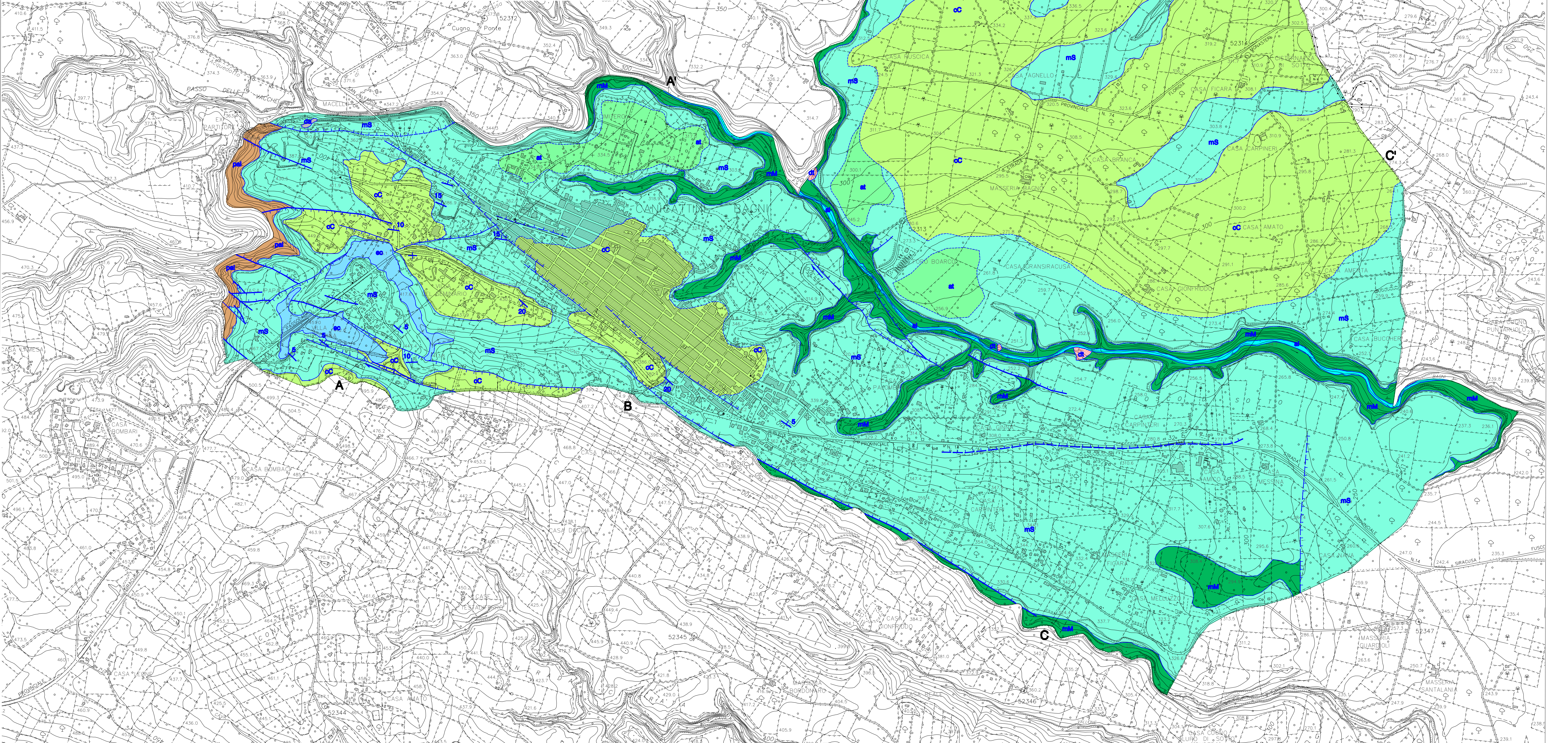
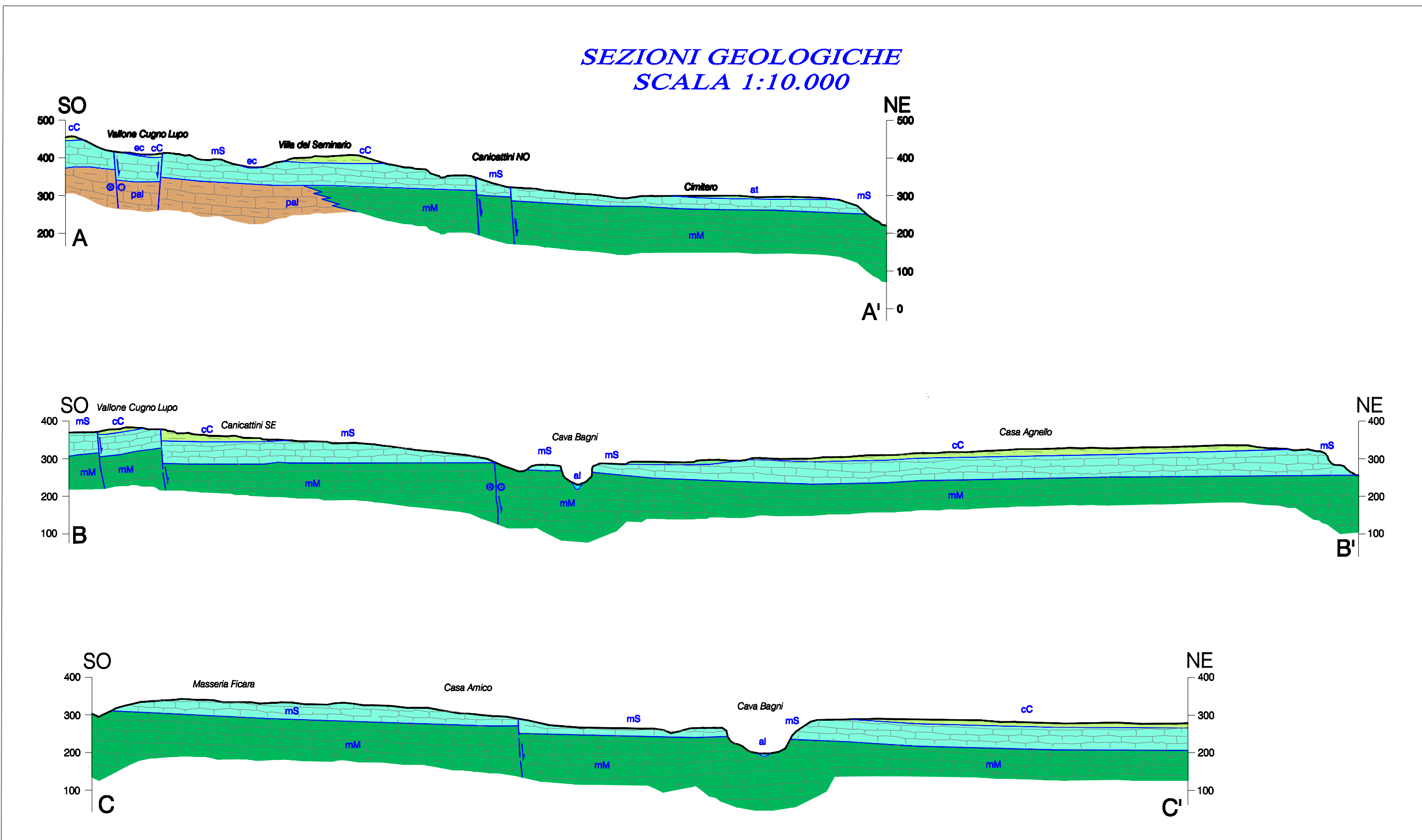
Il Segretario
 Arch. Alessandro Mozzicafreddo

Il Responsabile dell'U.T.C.
 Arch. Giuseppe Buccheri

Il Segretario
 Arch. Alessandro Mozzicafreddo



Committente	Dott. Geologo Giuseppe Buccheri



Legenda

- cc** **Calcari e cospesanti**
 Calcareniti e calcareniti organogene di colore giallastro in strati di spessore da 0,5 ad 1 m, separati da sottili quieti marce.
 TORTONIANO
- ms** **Formazione dei Monti Citelli (preambo Messana)**
 Calcareniti e calcareniti con fucili e fossili e brachiopodi passanti talvolta a bucce sigillate.
 AQUITANIANO - SERRAVALLANO
- mt** **Formazione dei Monti Citelli (preambo Maltini)**
 Calcareniti a grana grossolana di colore giallo rosso o bruciato di taglio fresco spesso bruciato. La formazione è organizzata in bacconi metrici con fucili e pellicole a bucce.
 AQUITANIANO - SERRAVALLANO
 Formazione Peliccola
 Calcareniti a grana fine di colore grigio e calcari marsoni. Calcareniti bianche giallastre in grossi blocchi.
 SERRAVALLANO-MESSANIANO
- si** **Depositi di versante (si) e Depositi alluvionali (si)**
 Accumuli di materiale eterometrico di natura carbonatica, localmente a grossi blocchi (si). Materiale di riporto a medio settore da demolizioni (si).
 OLOCENE-ATTUALE
- al** **Alluvioni attuali (al)**
 Blocchi, ciottoli, ghiaie, sabbie e limi costituiti faticale alveo dei principali corsi d'acqua. La feazione grossolana è eterometrica ed è caratterizzata da clasti carbonatici arrotondati o sub-arrotondati. Spessore fino a 2 m.
- al** **Depositi eluvio-colluviali (al)**
 Clasti a clasti eterometrici e saggioli o sub-arrotondati di natura calcarea in abbondante mattoni pallidi, terra rossa, limi sabbiosi renanti derivanti da erosione in situ e modificati da processi di versante.
 OLOCENE
- al** **Alluvioni terrazzate**
 Spianate di erosione con o senza disposti. Che presenta. Il deposito è costituito da ghiaie grossolane ed eterometriche a clasti di natura carbonatica prevalentemente arrotondati di diametro da 5 a 20 cm, e supporto di mattoni sabbioso-argillosi di colore toro o rossastro; sabbie e limi argilosi e suolo sparso. In spessore fra 1 m.
- al** **PLEISTOCENE SUP. - OLOCENE**

Contatto stratigrafico
Contatto stratigrafico recente
Faglie normali (i dentini sul lato ribassato)
Faglie cliche (i dentini sul lato ribassato)
Faglie pressurizzate o incroce (i dentini sul lato ribassato)
Discontinuità degli strati
Traccia delle sezioni geologiche