

SCHEMA IMPIANTO

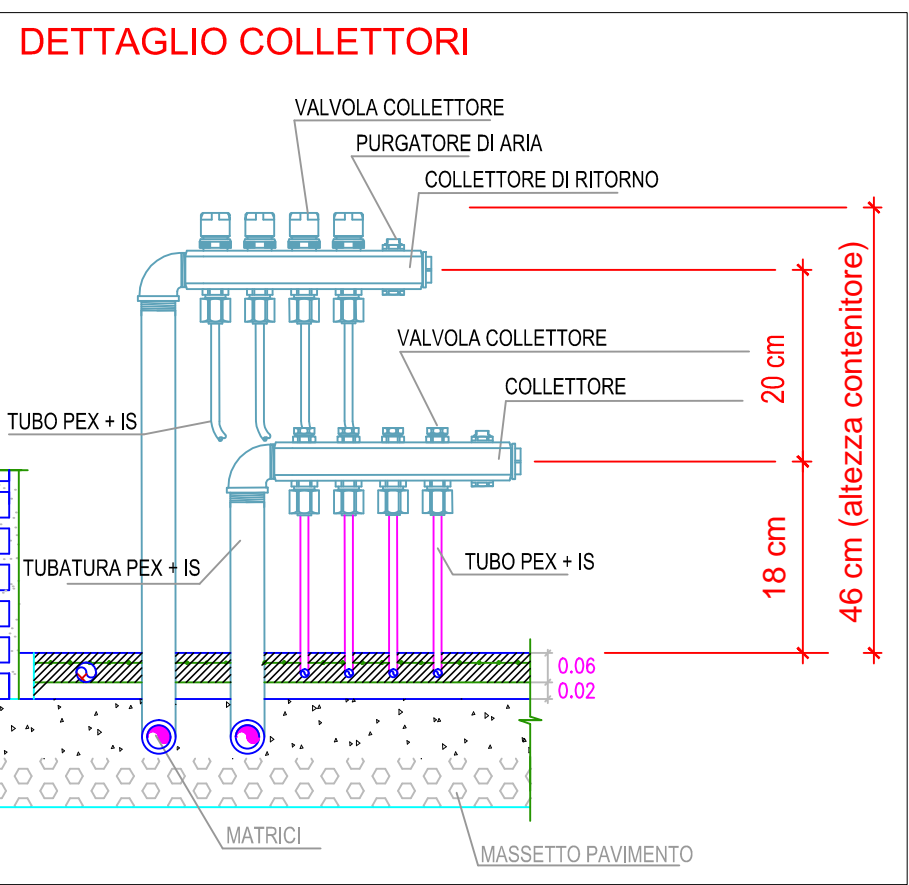
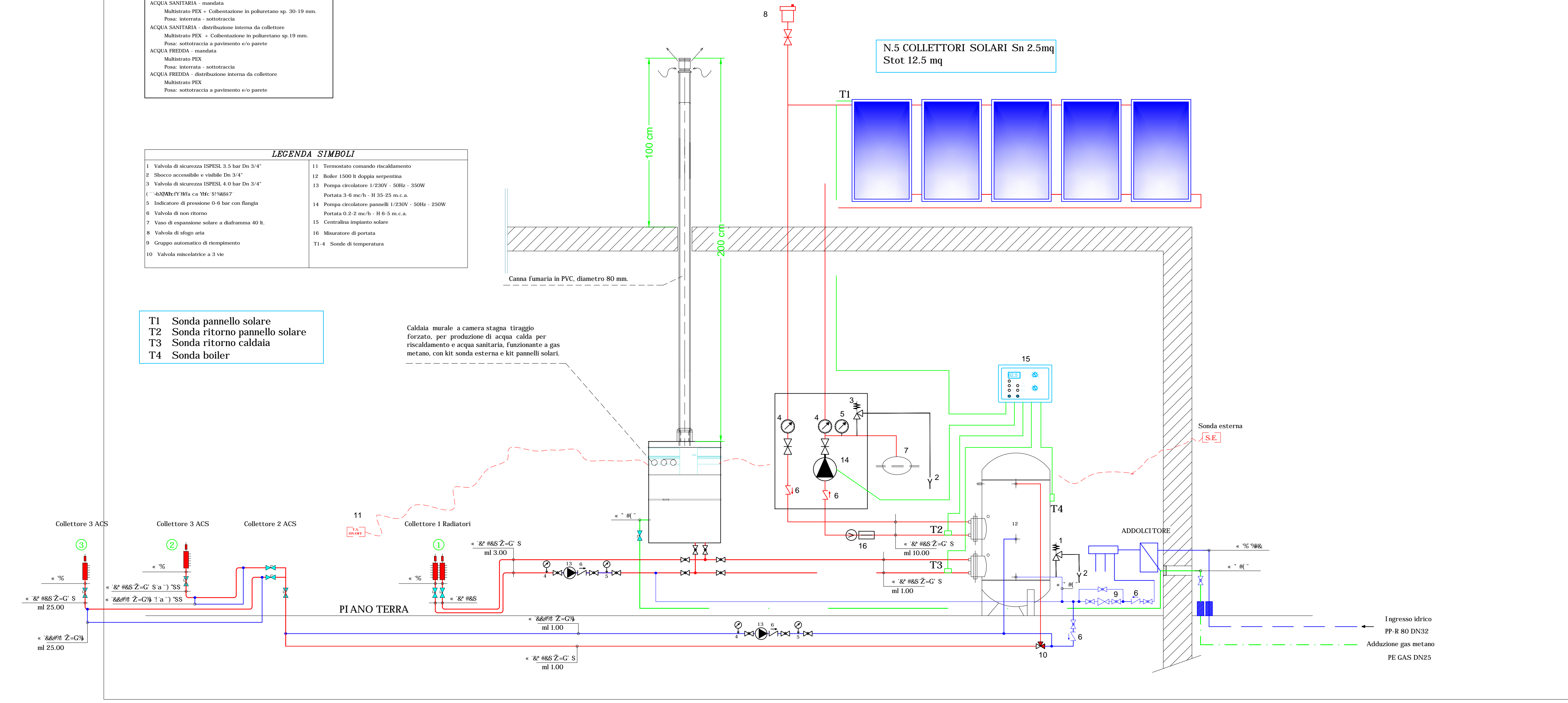
ESPECIFICAZIONE
 ACQUA SANITARIA - miscelata
 Multistrato PEX - Collettore in polietilene sp. 30-19 mm.
 Press. lavoro - autoriscaldato
 ACQUA RISCALDATA - distribuzione interna da collettore
 Multistrato PEX - Collettore in polietilene sp. 19 mm.
 Press. lavoro - a pavimento e/o parete
 ACQUA FREDDA - miscelata
 Multistrato PEX
 Press. lavoro - autoriscaldato
 ACQUA FREDDA - distribuzione interna da collettore
 Multistrato PEX
 Press. lavoro - a pavimento e/o parete

LEGENDA SIMBOLI

1 Valvola di sicurezza DRESS 3.5 bar DN 3/4"	11 Tronconi comando riscaldamento
2 Sensori accensione e riavvolto DN 3/4"	12 Boiler 1200 l doppio serbatoio
3 Valvola di sicurezza DRESS 4.0 bar DN 3/4"	13 Pompa circolatore 1/250V - 300W
4 -5 -6 -7 -8 -9 -10 -11 -12 -13 -14 -15 -16 -17 -18 -19 -20 -21 -22 -23 -24 -25 -26 -27 -28 -29 -30 -31 -32 -33 -34 -35 -36 -37 -38 -39 -40 -41 -42 -43 -44 -45 -46 -47 -48 -49 -50 -51 -52 -53 -54 -55 -56 -57 -58 -59 -60 -61 -62 -63 -64 -65 -66 -67 -68 -69 -70 -71 -72 -73 -74 -75 -76 -77 -78 -79 -80 -81 -82 -83 -84 -85 -86 -87 -88 -89 -90 -91 -92 -93 -94 -95 -96 -97 -98 -99 -100	14 Pompa circolatore generale 1/250V - 300W - 250W
5 Valvola di sicurezza DRESS 4.0 bar DN 3/4"	15 Pompa circolatore generale 1/250V - 300W - 250W
6 Valvola di sicurezza DRESS 4.0 bar DN 3/4"	16 Pompa circolatore generale 1/250V - 300W - 250W
7 Valvola di sicurezza DRESS 4.0 bar DN 3/4"	17 Pompa circolatore generale 1/250V - 300W - 250W
8 Valvola di sicurezza DRESS 4.0 bar DN 3/4"	18 Pompa circolatore generale 1/250V - 300W - 250W
9 Valvola di sicurezza DRESS 4.0 bar DN 3/4"	19 Pompa circolatore generale 1/250V - 300W - 250W
10 Valvola di sicurezza DRESS 4.0 bar DN 3/4"	20 Pompa circolatore generale 1/250V - 300W - 250W

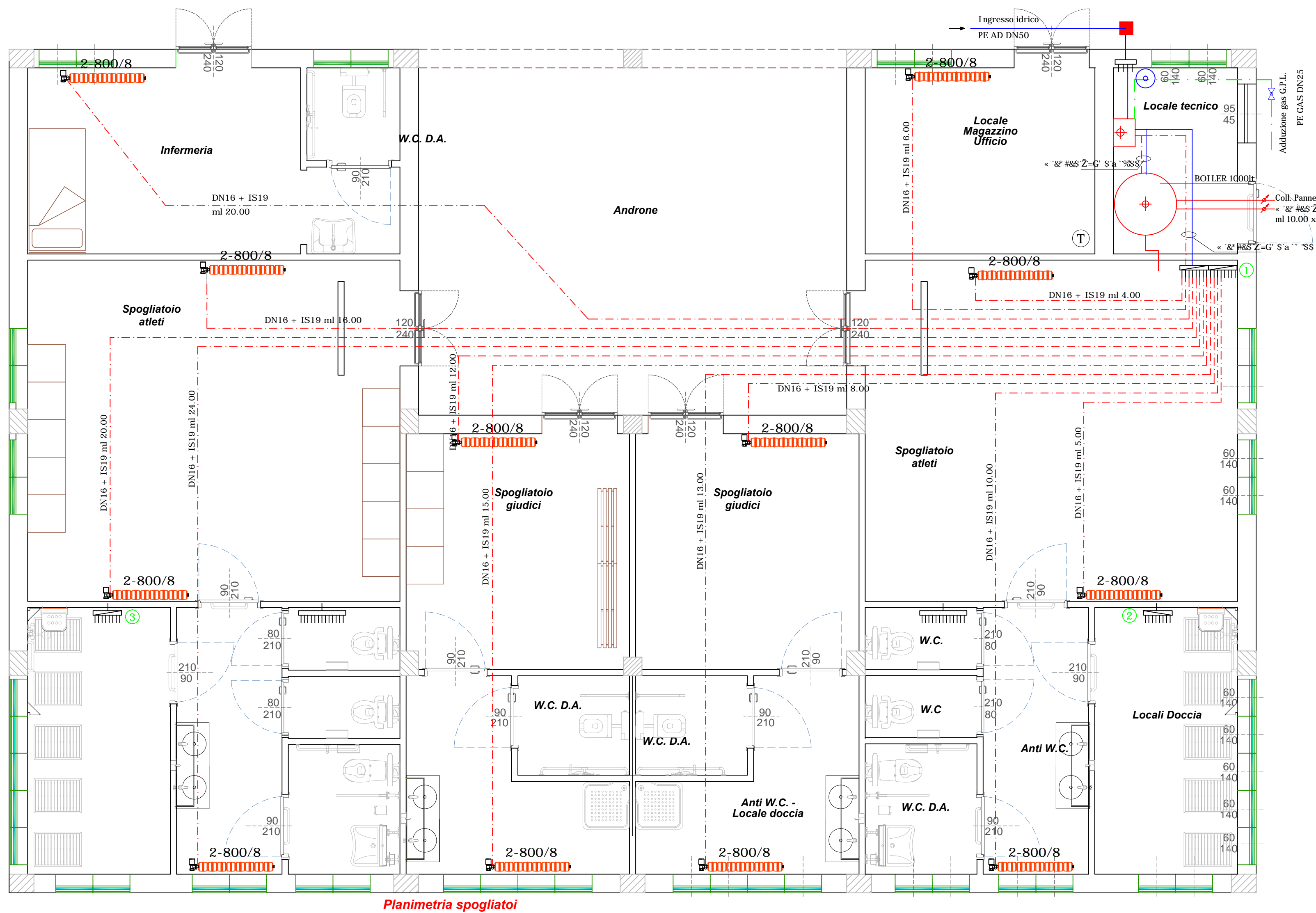
T1 Sonda pannello solare
 T2 Sonda ritorno pannello solare
 T3 Sonda ritorno caldaia
 T4 Sonda boiler

Caldaia murale a camera stagna tiraggio forzato, per produzione di acqua calda per riscaldamento e acqua sanitaria, funzionamento a gas metano, con kit sonda esterne e kit pannelli solari.



LEGENDA SIMBOLI

- Caldaia a condensazione Pn 30.0 kW Alimentazione Gas Metano
- Coppia di collettori in ottone Riscaldamento Collettore in ottone ACS
- Radiatore in alluminio n.8 elementi n.2 colonne H 800 mm
- Cronotermostato
- Tubazione in multistrato PEX con isolamento termico coppole in poliuretano espando o cellule chiuse Tubo di Ritorno diam. Ø 16/12 mm. Spessore Colobazione 19 mm. TOTALE ml. 153,00x2
- Addolcitore



COMUNE DI CANICATTINI BAGNI
 PROVINCIA DI SIRACUSA

Oggetto:
 Lavori di manutenzione straordinaria e adeguamento del campo di calcio esistente presso l'area degli impianti sportivi del Comune di Canicattini Bagni

Progetto Esecutivo

Data: Settembre 2013

scala: VARIE

TAV.: Oggetto Tavola: progetto

LN8.2 Impianto di riscaldamento spogliatoi

COMUNE DI CANICATTINI
 PROVINCIA DI SIRACUSA

Si attesta ai sensi dell'articolo 9 L.R. 1/3-1972 n.19 che le opere previste dal presente progetto sono conformi allo strumento urbanistico ed al regolamento edilizio e di igiene vigenti in questo Comune Canicattini Bagni I'.

Il Responsabile del III° Settore Tecnico
 (Geom. Capo Giuseppe Carpianti)

IL R.U.P.
 (Geom. Paola Cavalieri)

Il progettista
 ing. SEBASTIANO ROCCAZZELLO